



# L'ESSENTIEL DU CIC 2022

## LYONNAISE DE BANQUE

Le CIC de votre région



[Chiffres au 31/12/2021]



Construisons dans un monde qui bouge.

# CIC LYONNAISE DE BANQUE,

EXPERTISES ET COMPETENCES

Au plus proche des besoins et attentes des clients de son territoire

Au cœur d'une région diversifiée, dynamique et tournée vers l'Europe, CIC Lyonnaise de Banque offre un maillage dense sur le grand quart Sud-Est de la France et valorise une relation de qualité et de proximité avec près d'1,2 million de clients.

Au plus proche des besoins et attentes de sa clientèle, CIC Lyonnaise de Banque décline son savoir-faire et son expertise au travers de 394 agences dont 15 de gestion privée, 23 pôles entreprises et 3 agences dédiées à la promotion immobilière.

## Direction de la Banque

### COMITÉ DE DIRECTION DU CIC LYONNAISE DE BANQUE

De gauche à droite :

**Philippe Lamy,**  
Directeur des Ressources Humaines

**Jean-Jacques Deguirmendjian,**  
Directeur du marché Grand Public

**Jean-Luc Estebanez,**  
Directeur du marché Entreprises

**Éric Cotte,**  
Directeur général

**Michel Ducassy,**  
Directeur des Grandes Entreprises et des financements spécialisés

**Delphine Brossier,**  
Directrice des Engagements

**Philippe Debaere,**  
Directeur du marché Banque Privée



# Le mot

du président et du directeur général du CIC Lyonnaise de Banque

PHILIPPE VIDAL & ÉRIC COTTE

**Éric Cotte**  
Directeur général du  
CIC Lyonnaise de banque



**Philippe Vidal**  
Président du conseil d'administration  
du CIC Lyonnaise de Banque

d'œuvre couplées au renchérissement des prix de l'énergie et des produits alimentaires, a entraîné une accélération de l'inflation. Face à l'incertitude, nous devons rester à l'écoute des acteurs économiques que sont les entreprises et les ménages et faire preuve d'agilité pour aller au-devant des besoins de nos clients. Afin de répondre à leurs attentes spécifiques et leur proposer des solutions adaptées, nous pouvons compter sur la compétence et la proactivité de nos conseillers. Pour être au plus près de nos clients, nous avons aussi affiné notre organisation en structurant notamment un segment de marché dédié aux ETI\* de notre territoire.

Aujourd'hui, le monde connaît une autre crise, géopolitique cette fois-ci. Mais nous ne devons pas pour autant oublier les trois grands défis qui nous attendent, numérique, écologique et sociétal dont les transformations nécessiteront des investissements massifs. Depuis plusieurs années, notre banque participe activement au financement des économies d'énergie grâce à une offre de prêts écologiques réservés aux particuliers et aux entreprises. Pour répondre aux nouveaux usages des clients et renforcer la compétitivité des entreprises, nous avons également développé des offres destinées à faciliter la transformation digitale de nos clients. Enfin, nous avons entamé une démarche pour intégrer des critères RSE dans nos activités de financement structuré.

Le CIC a adopté le statut d'entreprise à mission. Être entreprise à mission, c'est être au service de nos clients, agir pour le développement des territoires et contribuer à une société plus juste. CIC Lyonnaise de Banque met en œuvre dans l'ensemble de ses activités un volet RSE pour favoriser la construction d'un monde durable au cœur de nos régions, tout en assurant la performance et la stabilité de notre banque.

## Offrir à nos clients un espace de confiance solide et durable

Depuis près de 160 ans, nous soutenons financièrement les projets des femmes et des hommes qui entreprennent, innovent et agissent pour le rayonnement de nos territoires. Notre organisation décentralisée basée sur l'autonomie des agences et la digitalisation de nos offres et services nous permet aujourd'hui de mieux connaître nos clients et de leur apporter plus d'écoute, de disponibilité et de proximité. Forts de cette relation privilégiée, nos conseillers dédiés agissent dans l'intérêt de leurs clients pour leur proposer un accompagnement personnalisé.

Nous avons vécu une période troublée avec la pandémie qui a fortement perturbé nos repères et consommé une partie de notre énergie. La reprise freinée par des pénuries de matériaux, d'équipements et de main

\* Entreprises de taille intermédiaire.

# CIC LYONNAISE DE BANQUE,

## PROXIMITÉ ET RÉACTIVITÉ

Au plus proche des besoins et attentes des clients de son territoire



### CHIFFRES CLÉS

(AU 31 DÉCEMBRE 2021)

**394**  
Points de vente

**440**  
DAB

Près de  
**1 200 000**  
clients

plus de  
**3 200**  
collaborateurs



### CIC Lyonnaise Banque récompense les start-up et entreprises innovantes les plus prometteuses de son territoire.

CIC Start Innovation Business Awards est un appel à projets multirégional du CIC. Chaque année, il permet de distinguer des start-up et entreprises innovantes installées sur chacun des territoires des banques régionales du CIC. A l'issue de chaque finale en régions, trois gagnants\* (Scale, Impact, Start) sont désignés en vue de participer à la finale nationale.

Outre une aide financière offerte, CIC Start Innovation Business Awards permet aux lauréats d'accroître leur visibilité grâce à la couverture médiatique de l'évènement et de rencontrer différents acteurs des territoires pouvant conduire à de nouvelles relations business. Une belle opportunité pour donner un coup d'accélérateur aux start-up et entreprises innovantes !

### En 2021, les lauréats dans chaque catégorie pour CIC Lyonnaise Banque sont :

- Scale : **Kiro**, développeur de solutions d'intelligence artificielle pour la biologie médicale ;
- Impact : **Welco**, plateforme qui permet à des particuliers de réceptionner les commandes de voisins en échange d'une rétribution ;
- Start : **Yphen**, producteur de substrats vivants pour la dépollution des sols, la valorisation des déchets et la santé environnementale.

### ENVIE DE PARTICIPER ?

Pour plus d'informations ou pour vous inscrire à la prochaine édition

[cicstartinnovationbusinessawards.fr](http://cicstartinnovationbusinessawards.fr)

\* Scale : entreprise présentant un chiffre d'affaires > 500 000 € ou ayant réalisé une levée de fonds > 1M€  
Impact : start-up ayant un impact positif sur l'écosystème, la société ou l'environnement  
Start : start-up venant de se lancer



Marseille

Siège du CIC Lyonnaise de Banque à Lyon



# Nos métiers

Le CIC déploie des solutions adaptées aux besoins de tous ses clients, particuliers, professionnels ou associations, à travers cinq pôles de compétences. Entreprise à mission qui place la dimension entrepreneuriale au cœur de son ADN, le CIC s'appuie sur des collaboratrices et collaborateurs, acteurs du développement, de la diversification et de la mutualisation au service des intérêts de tous les clients.

## LA BANQUE DE DÉTAIL

propose une gamme de produits et services destinée à une clientèle diversifiée de particuliers, professionnels, agriculteurs, associations et entreprises. Elle regroupe :

- la **banque de réseau** : le réseau du CIC en Île-de-France<sup>[1]</sup>

et les cinq banques régionales : CIC Est, CIC Lyonnaise de Banque, CIC Nord Ouest, CIC Ouest, CIC Sud Ouest

- les **métiers spécialisés** dont les offres sont commercialisées par le réseau :

<b>Assurances</b> CIC Assurances	<b>Affacturage</b> CIC Factoring Solutions	<b>Épargne salariale</b> CIC Épargne Salariale
<b>Crédit-bail mobilier</b> CIC Leasing	<b>Gestion d'actifs</b> Crédit Mutuel Asset Management Crédit Mutuel Investment Managers	<b>Immobilier</b> CIC Immobilier
<b>Crédit-bail immobilier</b> CIC Real Estate Lease		<b>Accompagnement à l'international</b> CIC Aidexport

## LA BANQUE PRIVÉE

dispose d'un savoir-faire en matière de gestion financière et d'organisation patrimoniale, avec des filiales dédiées

CIC Banque Privée<sup>[2]</sup> Banque Transatlantique Banque de Luxembourg Banque CIC (Suisse)

## LA BANQUE DE FINANCEMENT

accompagne la clientèle grandes entreprises et les investisseurs institutionnels à travers des solutions de financements spécialisés et de développement, en France comme à l'international. CIC Corporate est le point de contact de la clientèle grands comptes.

## LES ACTIVITÉS DE MARCHÉ

conseillent les clients entreprises, investisseurs institutionnels et sociétés de gestion dans leurs besoins de placement, de financement de marché, d'investissement, de couverture des risques et *d'asset servicing*<sup>[3]</sup>.

CIC Marchés et CIC Market Solutions sont en charge des activités de marché et de post-marché.

## LE CAPITAL-INVESTISSEMENT

réunit les activités de prise de participations, de conseil en fusion-acquisition et d'accompagnement en capital des dirigeants, en France comme à l'international.

Crédit Mutuel Equity accompagne start-up, PME et ETI.

[1] CIC, holding et banque de tête de réseau, est également banque régionale en Île-de-France.

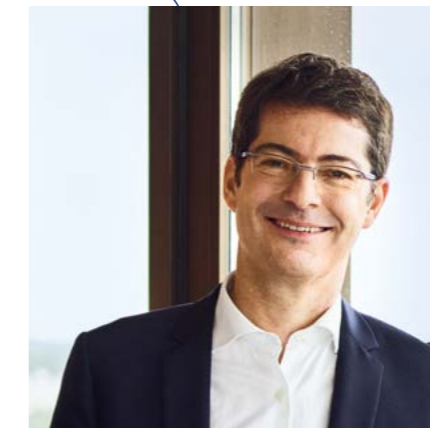
[2] L'activité CIC Banque Privée est logée au sein du réseau du CIC et de ses cinq banques régionales.

[3] Tenue de compte conservation et dépositaire d'organismes de placement collectif.

# Paroles de dirigeants

ÉDITO NICOLAS THÉRY & DANIEL BAAL

Nicolas Théry  
Président



Daniel Baal  
Directeur général

## Que retenir des résultats 2021 du CIC ?

En 2021, le CIC a réalisé un résultat net, d'un niveau jamais atteint, de 2,1 milliards d'euros. Si cette performance s'explique par la forte progression de nos revenus dans tous nos métiers, conjuguée avec la maîtrise des frais de fonctionnement et une baisse très significative du coût du risque, elle résulte avant tout de l'engagement collectif de nos 20 000 collaborateurs, que nous tenons à remercier très sincèrement.

Grâce à cette mobilisation, le CIC reste plus que jamais l'acteur de référence dans le financement des entreprises. Il poursuit sa stratégie multiservice et son engagement en faveur de l'économie des territoires et s'emploie à accompagner l'ensemble de ses clientèles.

Malgré le contexte d'incertitudes généré par la pandémie, nous avons su répondre aux besoins de tous les acteurs de la vie économique, permettant de renforcer encore la relation de confiance qui nous lie à nos clients. Les résultats du CIC confirment la pertinence de nos choix, à commencer par celui d'adopter le statut d'entreprise à mission.

## En quoi le statut d'entreprise à mission répond-il aux enjeux de société actuels ?

Notre statut d'entreprise à mission a pris tout son sens dans le contexte de crise sanitaire et économique auquel nous avons été confrontés. Nous avons été conduits à revoir nos priorités. Cette crise nous a mis face à notre devoir : celui de soutenir nos clients et, de façon plus générale, l'économie et toutes celles et ceux qui entreprennent.

Nous avons défini 12 engagements qui illustrent notre rôle de banque responsable. Ils placent nos clients au cœur de nos actions : lutter contre toutes les discriminations, protéger l'intimité numérique de nos clients, agir pour le développement des territoires ou encore pour contribuer à construire une société plus juste et plus durable. Dès 2021, le CIC a entrepris la mise en œuvre de cette transformation. Dans un monde profondément changé par la pandémie, le CIC a montré sa capacité à s'adapter et a pris un certain nombre de mesures fortes.

En novembre dernier, le CIC est devenu le premier bancassureur à supprimer le questionnaire de santé pour ses clients fidèles dans le cadre du financement de leur résidence principale avec CIC Assurances. En effet, nous estimons que la santé ne devrait pas freiner l'accès à la propriété.

Parce que nous sommes résolu à renforcer notre proximité avec le monde associatif et à soutenir les initiatives locales, nous avons décidé d'offrir la garantie responsabilité civile aux dirigeants des associations clientes du CIC. Nous tenons particulièrement à protéger celles et ceux qui s'engagent. Le CIC a également continué à accompagner le monde culturel et musical, notamment en consolidant son partenariat avec le Festival de Pâques d'Aix-en-Provence.

Sur le plan environnemental, nous avons fait le choix de ne financer aucun nouveau projet lié au charbon, au pétrole ou au gaz. Par cette initiative marquante, nous traduisons notre volonté de construire un monde plus durable.

## Comment voyez-vous l'avenir ?

Après deux ans de crise sanitaire, nous entrons dans une nouvelle période d'incertitudes avec la crise géopolitique. Nous sommes vigilants et mobilisés. Avec l'ensemble des équipes, nous allons poursuivre la voie dessinée par notre raison d'être et nos engagements sociaux, sociétaux et environnementaux, et continuer à accompagner nos clients et la société vers un monde durable et inclusif.

# Chiffres clés 2021

**5,5** MILLIONS  
CLIENTS

**19 400**  
COLLABORATEURS<sup>(1)</sup>

**1 781**  
POINTS DE VENDE

## À L'INTERNATIONAL

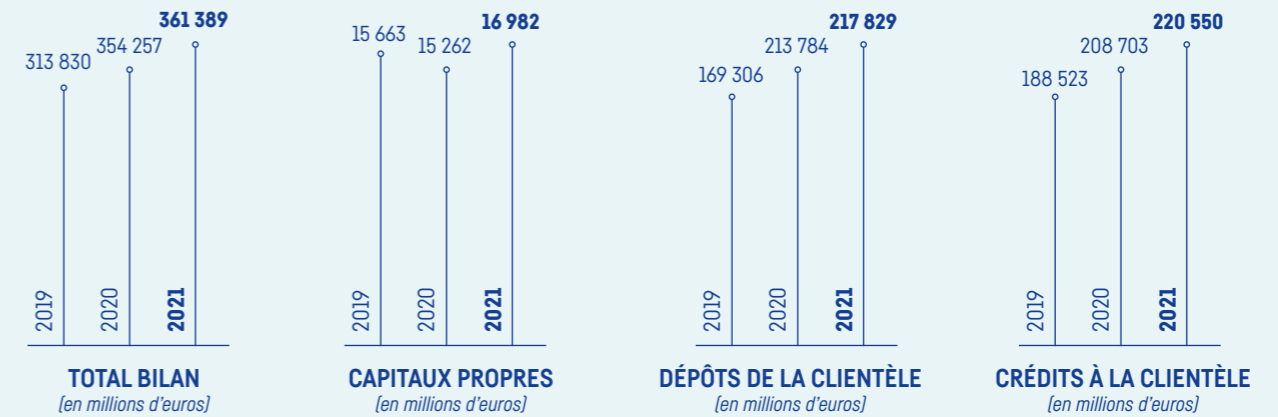
**5** SUCCURSALES  
**37** BUREAUX DE REPRÉSENTATION

<sup>(1)</sup> Equivalent temps plein sur le périmètre des entités consolidées.

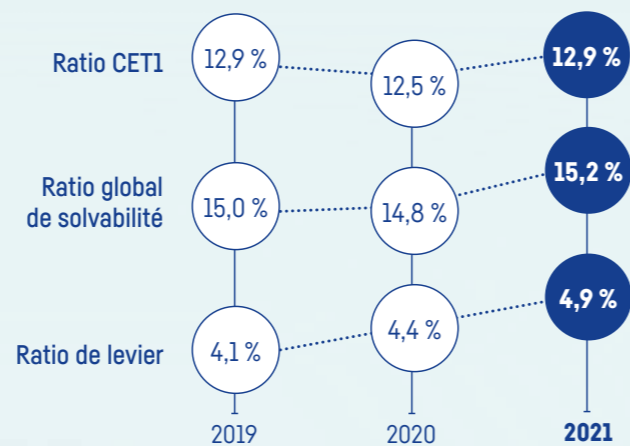
## COMPTE DE RÉSULTAT

(en millions d'€)	DÉCEMBRE 2019	DÉCEMBRE 2020	DÉCEMBRE 2021
Produit net bancaire	5 213	5 139	<b>6 000</b>
Résultat brut d'exploitation	1 962	1 914	<b>2 654</b>
Résultat net	1 468	662	<b>2 116</b>
Coefficient d'exploitation	62,4 %	62,8 %	<b>55,8 %</b>

## BILAN



## CAPITAL

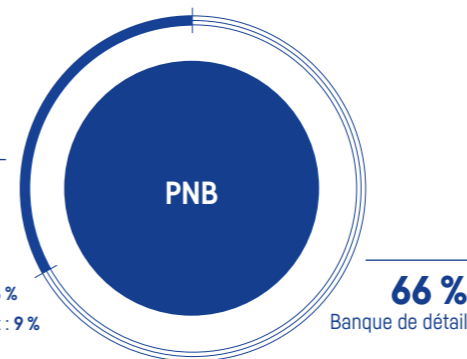


Données calculées sans mesures transitoires.

## RÉPARTITION DU PNB ET DU RÉSULTAT NET PAR ACTIVITÉ

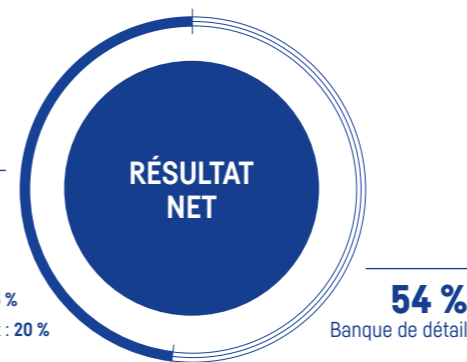
**34 %**  
Métiers spécialisés

Banque privée : 12 %  
Banque de financement : 7 %  
Activités de marché : 6 %  
Capital-investissement : 9 %



**46 %**  
Métiers spécialisés

Banque privée : 9 %  
Banque de financement : 12 %  
Activités de marché : 5 %  
Capital-investissement : 20 %



## NOTATIONS

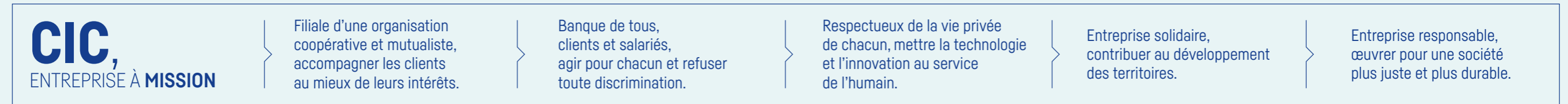
	Standard & Poor's Au 16/12/2021	Moody's Au 10/12/2021	Fitch Ratings Au 17/11/2021*
Émetteur/ Dette senior préférée LT	<b>A+</b>	<b>Aa3</b>	<b>AA-</b>
Perspective	<b>Stable</b>	<b>Stable</b>	<b>Stable</b>
Dette senior préférée CT	<b>A-1</b>	<b>P-1</b>	<b>F1+</b>

Standard & Poor's :  
note Groupe Crédit Mutuel.  
Moody's :  
note Crédit Mutuel Alliance Fédérale / BFCM et CIC.  
Fitch Ratings :  
note Crédit Mutuel Alliance Fédérale.

\* La note Issuer Default Rating est stable à A+.

# Notre modèle d'affaires

NOTRE RAISON D'ÊTRE Ensemble, écouter et agir



## NOS RESSOURCES ET ATOUS

### Nos clients

5,5 millions de clients particuliers, professionnels, entreprises et associations

### Notre capital humain

- 19 400 collaborateurs<sup>(1)</sup>
- 5,6 % de la masse salariale investie en formation

### Notre implantation

- + 1 700 points de vente en France via 6 banques régionales
- À l'international, 5 succursales et 37 bureaux de représentation

### Notre structure financière

- Capitaux propres : 17 Md€
- Ratio CET1 : 12,9 %

### Notre actionariat

Crédit Mutuel Alliance Fédérale, une bancassurance reconnue pour sa structure financière solide, sa capacité d'innovation et son engagement durable



4 PRIORITÉS STRATÉGIQUES 2019-2023

RELATION, ENGAGEMENT, INNOVATION, SOLIDITÉ

Nos activités de bancassureur multiservice

- BANQUE DE DÉTAIL
- BANQUE DE FINANCEMENT
- ACTIVITÉS DE MARCHÉ
- BANQUE PRIVÉE
- CAPITAL-INVESTISSEMENT

Accompagner tous ceux qui construisent dans un monde qui bouge

- FINANCEMENTS
- CONSEIL
- ASSURANCE
- ÉPARGNE ET INVESTISSEMENTS
- OFFRE MULTISERVICE [télésurveillance, téléphonie, plateforme de services].

## VALEURS CRÉÉES POUR NOS PARTIES PRENANTES

### Pour nos clients

- 221 Md€ d'encours de crédits clientèle
  - Dispositif Start Innovation
  - N°1 de la Relation Client 2022<sup>(2)</sup>

### Pour nos collaborateurs

- Près de 38 heures de formation par salarié formé
  - 46,6 % des femmes parmi les cadres ou équivalents

### Sur nos territoires d'implantation

- 93,4 % des crédits octroyés localement<sup>(3)</sup>
  - +3 Md€ investis en fonds propres dans l'économie réelle en capital-investissement
- 13,4 M€ de budget mécénat et *sponsoring*

### Pour l'environnement

- Octobre 2021 : arrêt du financement des nouveaux projets pétrole et gaz (exploration, production et infrastructure)
- Renforcement de la politique sectorielle « Hydrocarbures »
- À horizon 2030 : plan de sortie du charbon

### Pour notre actionnaire

- PNB : 6 Md€
- Résultat net : 2,1 Md€

<sup>(1)</sup> Equivalent temps plein sur le périmètre des entités consolidées.  
<sup>(2)</sup> Etude BearingPoint - Kantar.  
<sup>(3)</sup> Réseau Grand Public. Données au 31 décembre 2021.

# Les 12 engagements du CIC

## pour construire dans un monde qui bouge

Lutter contre toutes les discriminations, apporter une protection numérique à tous nos clients, agir pour le développement des territoires et une société plus juste et plus durable : dans le cadre de son statut d'entreprise à mission, le CIC s'engage.

01

Garantir à chaque client un conseiller dédié et non commissionné.

02

Former tous nos collaborateurs et collaboratrices à la lutte contre les discriminations.

03

Recruter 25 % d'alternants issus des quartiers prioritaires et des zones rurales.

04

Défendre l'égalité salariale femmes / hommes à tous les échelons de la banque.

05

Garantir l'intimité des données de nos clients en traitant 99,9 % de leurs informations dans nos infrastructures et systèmes localisés en France.

06

Investir les gains de productivité issus de l'intelligence artificielle dans l'emploi et le développement.

07

Ancrer les centres de décision dans les territoires avec plus de 90 % de nos décisions de crédit prises en agence.

08

Offrir la solution de paiement digitale Pay Asso à nos associations et la garantie responsabilité civile à leurs dirigeants.

09

Investir 5 % de nos fonds propres essentiellement dans des entreprises françaises qui innovent.

10

Réduire les émissions carbone du groupe de 20 % et l'empreinte carbone de nos portefeuilles d'investissement de 12 % d'ici fin 2022<sup>[1]</sup>.

11

Arrêter dès maintenant le financement des nouveaux projets dans le pétrole et le gaz.

12

Assurer le crédit immobilier de nos clients fidèles sans aucune formalité médicale.

[1] Réduction par rapport à 2018.

# 4 priorités stratégiques fortes

Le CIC déploie au quotidien les engagements du plan stratégique 2019-2023 ensemble#nouveau monde, plus vite, plus loin ! initié par sa maison-mère, Crédit Mutuel Alliance Fédérale.



## RELATION

Être la banque relationnelle de référence dans un monde omnicanal

- Un **conseiller dédié** au rôle renforcé, pivot d'une relation omnicanale en constante accélération : physique, téléphonique ou numérique, au choix du client
- Des **réseaux de proximité** optimisés pour une réponse adaptée aux attentes des clients et une efficacité opérationnelle accrue dans chaque territoire
- La poursuite du **développement d'offres** en propre (assurance, crédit-bail...) et le lancement d'une plateforme de services proposés aux clients avec des entreprises partenaires
- Une organisation encore **plus efficace** pour commercialiser l'offre multiservice
- Le **renforcement des synergies** entre les réseaux de proximité et l'ensemble des métiers et fonctions support du groupe



## INNOVATION

Être une banque multiservice innovante

- Un renforcement de **l'orientation client** dans la gestion des projets informatiques
- Des offres et des **process simplifiés**, portés par des outils cognitifs performants
- Le maintien de notre **avance technologique** au service du développement, de la sécurité et de la protection des données (intimité numérique)



## ENGAGEMENT

Être une banque engagée et adaptée au nouveau monde

- Des engagements renforcés pour **soutenir et protéger** les clients fragilisés par la crise, et accompagner les acteurs du développement des territoires
- Des **engagements sociaux, sociétaux et environnementaux forts**, accentués dans le cadre d'une politique exigeante de « responsabilité sociale et environnementale »
- Une **formation accrue** des salariés pour accompagner l'évolution des métiers, dans un dialogue social confiant et responsable
- La mise en commun de moyens pour une **efficacité collective** accrue



## SOLIDITÉ

Mettre notre solidité au service du développement du modèle mutualiste de Crédit Mutuel Alliance Fédérale

- Le renforcement de la **sélectivité** dans l'allocation du capital et de la liquidité
- Un **développement** centré sur la bancassurance et les services financiers et technologiques dans la zone euro
- L'accroissement de la **rentabilité** par le développement de nouvelles synergies métiers au service des réseaux

# Notre offre

## de services diversifiée

Le CIC s'engage chaque jour à répondre aux besoins et attentes de plus de 5,5 millions de clients avec son offre de bancassurance mais aussi des produits et services complémentaires pour les accompagner dans leurs différents projets.



### Le CIC, banque et assureur à la fois...

Depuis son origine, le CIC propose des solutions adaptées aux besoins de ses clients en matière de tenue de compte-courant, de moyens de paiement, d'épargne et de financement. Plus ancienne banque de dépôts en France, le CIC s'est par la suite ouvert aux métiers de l'assurance. Le CIC couvre aujourd'hui une large gamme de besoins : protection de la famille, du véhicule ou de l'habitation mais aussi couverture santé, épargne retraite ou encore protection de l'activité professionnelle.

### ...mais aussi partenaire de la vie quotidienne

Au-delà des services traditionnels de bancassurance, le CIC s'est ouvert, depuis plusieurs années, à de nouvelles expertises pour faciliter le quotidien de ses clients. Ils peuvent ainsi souscrire une offre en téléphonie mobile ou internet, ou encore protéger leur logement via un service de télésurveillance. Le CIC propose également de louer ou d'acheter un véhicule mais aussi un bien immobilier.

### Une mesure phare pour faciliter l'accès à la propriété

Depuis 2021, les formalités médicales en assurance des emprunteurs sont supprimées pour les clients fidèles du CIC dans le cadre du financement de leur résidence principale<sup>[1]</sup>. Pionnier et premier groupe bancaire à mettre en place ce dispositif, le Crédit Mutuel, dont le CIC est une filiale, permet ainsi aux clients fidèles de ne plus faire l'objet de surprimes ou d'exclusions liées à leur état de santé.

[1] Offre soumise à conditions cumulatives, réservée à l'achat de la résidence principale, aux clients ayant domicilié leurs revenus principaux depuis au moins 7 ans au CIC, âgés de moins de 62 ans, dans la limite d'un capital assuré de 500 000 euros par emprunteur, pour toute première souscription aux ACM d'un contrat d'assurance emprunteur pour leur résidence principale, ou pour tout client déjà titulaire d'une assurance emprunteur ACM pour leur résidence principale. Conditions détaillées en agences CIC.

# Focus sur

## l'accompagnement des entrepreneurs

Banque de ceux qui se sentent entrepreneurs de leur vie, le CIC accompagne les chefs d'entreprise, les professionnels et les particuliers ou étudiants entrepreneurs à chaque stade de leurs projets.



### FINANCEMENT

Solutions pour financer des investissements, des équipements, des projets innovants ou encore optimiser la gestion du poste clients.



### START INNOVATION

Programme spécifique pour les entreprises et les acteurs de l'innovation comprenant expertise et offres dédiées.



### ASSURANCES

Gamme de produits sur-mesure pour protéger les activités en cas de sinistre ou assurer les locaux et les équipements.



### INTERNATIONAL

Accompagnement des projets d'implantation à l'étranger et facilitation des démarches locales.



### MONÉTIQUE

Solutions d'encaissement sécurisées et service de paiement en ligne, même sans site internet.



### PROTECTION SOCIALE

Offres en terme d'épargne salariale, de santé, de retraite, ou encore de prévoyance.



### Des start-up et entreprises innovantes récompensées par le CIC

CIC Start Innovation Business Awards est un dispositif multirégional qui distingue start-up et entreprises innovantes chaque année.

Au programme : des échanges, des rencontres et la possibilité de remporter un des prix remis au niveau régional ou national.

Plus d'informations sur [cicstartinnovationbusinessawards.fr](http://cicstartinnovationbusinessawards.fr)



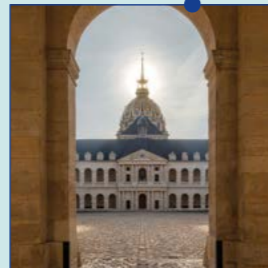


# Notre engagement sociétal et environnemental

Le CIC s'engage au quotidien à la construction d'un monde plus respectueux des hommes et de leur environnement. Partout en France, les entités du groupe soutiennent de nombreux projets et accompagnent des actions de mécénat et de *sponsoring*.

## Le CIC, un partenaire fidèle du monde culturel

Depuis de nombreuses années, le CIC s'attache à soutenir de nombreux projets en lien avec la musique ou la préservation du patrimoine. Ainsi, le CIC est partenaire des **Victoires de la Musique Classique** qui permet de faire connaître de jeunes virtuoses. Le CIC est également fondateur du **Festival de Pâques d'Aix-en-Provence**, créé en 2003, et qui a depuis atteint une forte notoriété internationale. Enfin, depuis près de 20 ans, le CIC est le grand partenaire de l'**Hôtel national des Invalides** qu'il accompagne dans ses actions patrimoniales et culturelles.



## L'accès à des solutions d'épargne solidaire

Pour les clients souhaitant donner du sens à leur épargne, le CIC offre plusieurs possibilités :

- Le **Livret de Développement Durable et Solidaire** dont une partie de l'épargne est utilisée pour financer des projets environnementaux.

Chaque détenteur peut également faire un don à une des dix associations sélectionnées ;

- Le **Livret d'Épargne Pour les Autres**, qui bénéficie du label Finansol, et dont 50, 75 ou 100 % des intérêts annuels peuvent être reversés sous forme de dons à une des associations partenaires.

## Des actions limitant l'empreinte carbone interne

Au CIC, la préservation de l'environnement est une priorité. À ce titre, le CIC participe activement à l'objectif de réduction de l'empreinte carbone interne de Crédit Mutuel Alliance Fédérale.

Les actions portent sur de multiples axes comme l'optimisation de la consommation en énergie, en eau ou encore en papier au sein des locaux, la suppression de mails inutiles ou obsolètes, ou encore le recyclage du matériel informatique et de télécommunication.

# Le CIC, un employeur engagé

## La qualité de vie au travail, un engagement au quotidien

Depuis 2020, un accord sur la qualité de vie au travail et sur le télétravail est en place pour l'ensemble des collaborateurs. Des mesures concernant l'organisation du travail au quotidien, la préservation de la santé, la mobilité entre le domicile et le lieu de travail sont largement déployées. La promotion d'un management responsable est également favorisée.

Enfin, l'articulation entre vie professionnelle et vie personnelle est un axe majeur avec notamment la promotion du droit à la déconnexion.

## Un employeur qui favorise l'égalité des chances et la diversité

Le CIC est soucieux d'offrir à l'ensemble des collaborateurs les mêmes possibilités dans l'emploi dès le recrutement puis tout au long de leur carrière. Cette volonté est encadrée par une charte relative à la lutte contre les discriminations, à la promotion de la diversité, ainsi qu'à l'insertion et au maintien dans l'emploi des travailleurs handicapés. Cela s'illustre notamment par l'accroissement du nombre d'alternants recrutés ou par l'engagement de la féminisation des postes d'encadrement.



Plus de  
**742 000**

heures de formation dispensées en 2021 soit près de 38 heures par salarié. Au CIC, la formation est une priorité face aux évolutions du secteur.



## Le CIC sur le **PODIUM** des Meilleurs Employeurs 2022<sup>[1]</sup>

dans la catégorie Banque et services financiers. Cette récompense témoigne de l'engagement du CIC dans le développement et l'épanouissement de chaque collaborateur.



## ENVIE DE NOUS REJOINDRE ?

Découvrez le site emploi du CIC

[recrutement.cic.fr](https://recrutement.cic.fr)

Une seule adresse pour découvrir les métiers, les offres d'emploi et les engagements du CIC pour ses salariés.

[1] Classement annuel du magazine Capital réalisé par Statista auprès de salariés, collaborateurs ou non du CIC. CIC, 3<sup>e</sup> au sein du secteur Banque et services financiers derrière Crédit Mutuel, sa maison-mère.

# Une banque relationnelle de proximité



## Le conseiller dédié au cœur de la relation client de proximité

Dans un contexte où la relation client est de plus en plus anonyme, le CIC s'engage à proposer à chacun un conseiller dédié. Un conseiller dédié, c'est une relation personnalisée, globale, durable et omnicanale avec des interactions clients-conseillers possibles en agence, par téléphone mais aussi par vidéo depuis l'application mobile du CIC<sup>[1]</sup>.



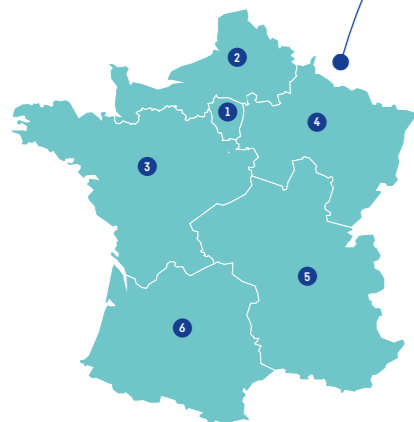
## La banque à distance : gérer comptes et contrats en autonomie

La banque à distance permet aux clients d'effectuer leurs démarches en toute liberté depuis le site internet<sup>[2]</sup> ou l'application mobile du CIC<sup>[1]</sup>. Par exemple, piloter ses cartes de paiement, souscrire un contrat d'assurance ou encore déclarer un sinistre auto ou habitation. Si les clients gagnent en autonomie, ils peuvent toujours faire appel, quand ils le souhaitent, à leur conseiller pour les aider, les accompagner, et ainsi faire les bons choix pour leurs projets.

**CIC, lauréat des Trophées de la Banque - Qualité 2022<sup>[3]</sup>**  
Première banque dans quatre catégories :

- Conseiller bancaire au quotidien
- Conseiller projet
- Site internet
- Application mobile

**1 781**  
points de vente  
répartis sur le territoire  
et rattachés aux  
banques régionales  
de proximité



- |                                                                                                        |                                                                                                                             |
|--------------------------------------------------------------------------------------------------------|-----------------------------------------------------------------------------------------------------------------------------|
| <p><b>1 CIC<sup>[4]</sup></b><br/>6, avenue de Provence • 75009 Paris<br/>Tél. : 01 45 96 96 96</p>    | <p><b>4 CIC Est</b><br/>31, rue Jean Wenger-Valentin • 67000 Strasbourg<br/>Tél. : 03 88 37 61 23</p>                       |
| <p><b>2 CIC Nord Ouest</b><br/>33, avenue Le Corbusier • 59800 Lille<br/>Tél. : 03 20 12 64 64</p>     | <p><b>5 CIC Lyonnaise de Banque</b><br/>8, rue de la République • 69001 Lyon<br/>Tél. : 04 78 92 02 12</p>                  |
| <p><b>3 CIC Ouest</b><br/>2, avenue Jean-Claude Bonduelle • 44000 Nantes<br/>Tél. : 02 40 12 91 91</p> | <p><b>6 CIC Sud Ouest</b><br/>Cité Mondiale<br/>20, quai des Chartrons • 33058 Bordeaux Cedex<br/>Tél. : 05 57 85 55 00</p> |

[1] Sous réserve du téléchargement de l'application gratuite CIC.  
 [2] Dans le cadre de votre service de banque en ligne Filbanque. La souscription à des services de banque à distance, accessibles via internet, n'inclut pas l'abonnement auprès du fournisseur d'accès à internet.  
 [3] Etude « Les Trophées de la Banque - Qualité 2022 » par MoneyVox.fr  
 [4] CIC, holding et banque de tête de réseau, est également banque régionale en Île-de-France.

# Nos relais à travers le monde

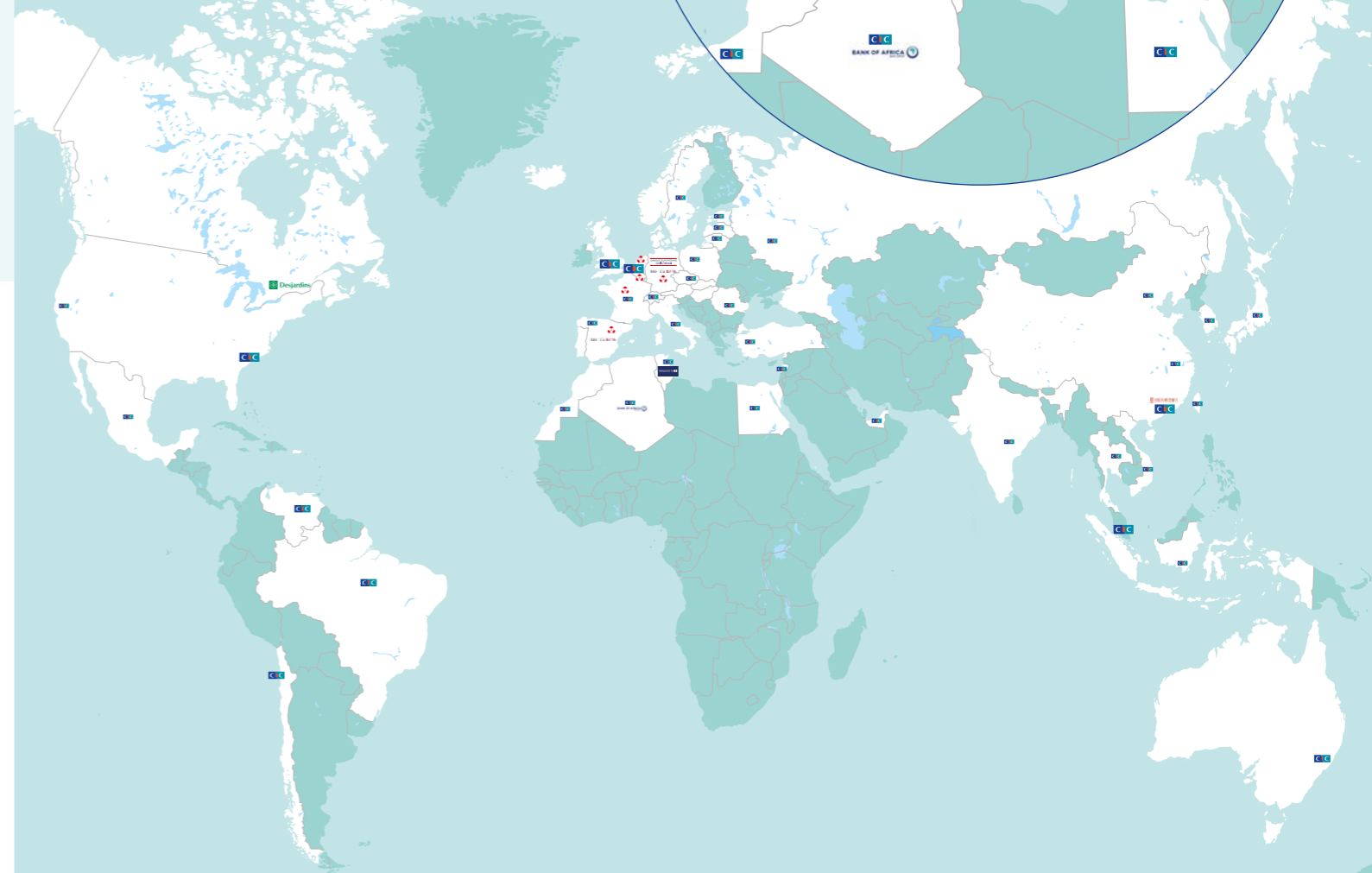


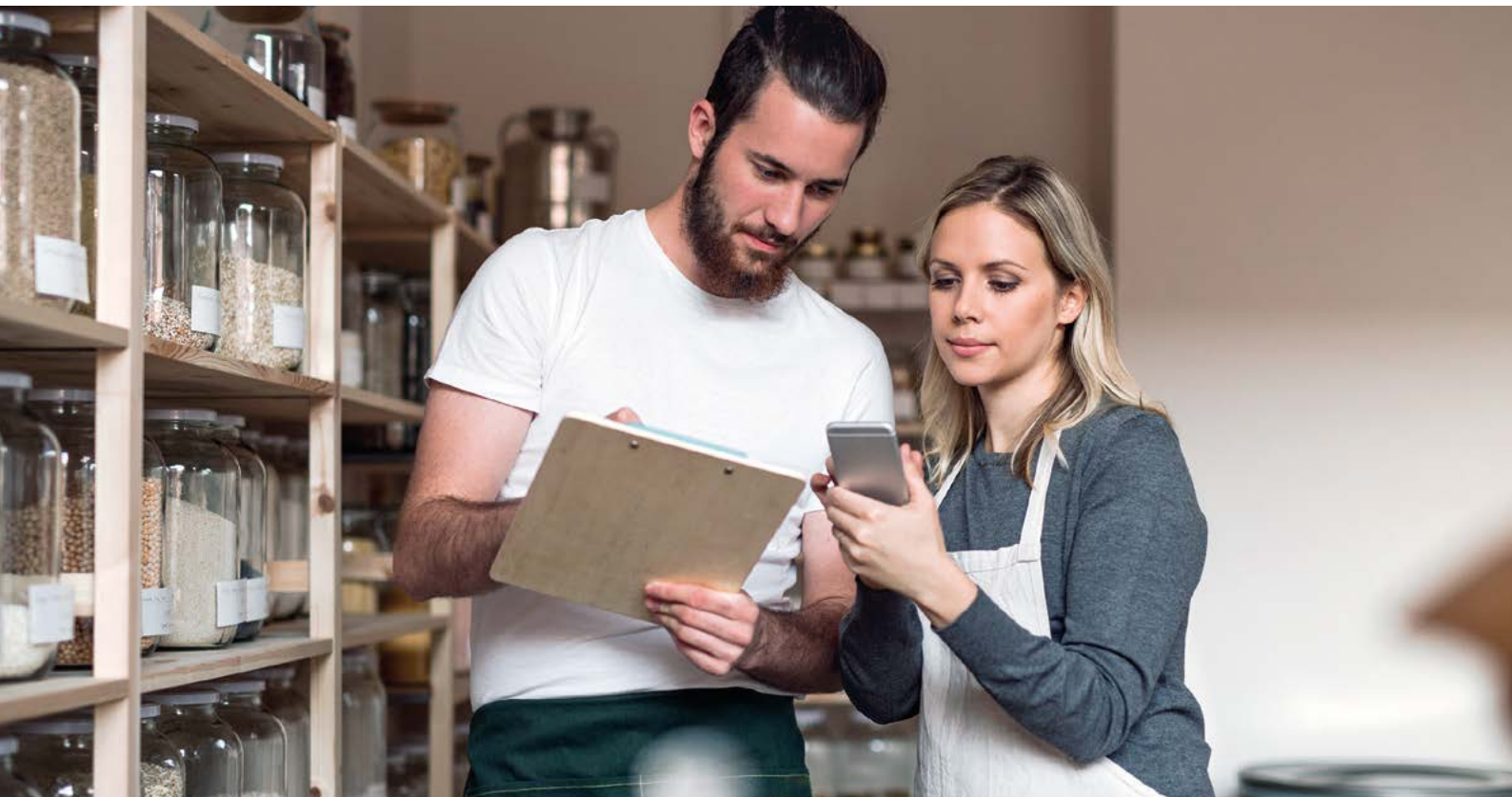
Le CIC accompagne les clients sur les marchés étrangers grâce à une offre diversifiée et adaptée à leurs besoins.

Les équipes localisées dans les succursales [Bruxelles, Londres, Hong-Kong, New York et Singapour] et les 37 bureaux de représentation mettent à disposition de la grande clientèle et des métiers spécialisés, leurs compétences et leur connaissance des marchés nationaux et internationaux.

Le CIC s'appuie également sur la force du réseau de Crédit Mutuel Alliance Fédérale et sur ses partenariats stratégiques.

## PRINCIPALES IMPLANTATIONS ET PARTENARIATS





WWW.CIC.FR



CIC - Société anonyme au capital de 611 858 064 euros - 6, avenue de Provence - 75009 Paris  
Swift CMCIFRPP - Tél. : 01 45 96 96 96 - RCS Paris 542 016 381 - N° ORIAS 07 025 723 ([www.orias.fr](http://www.orias.fr))  
Banque régie par les articles L.511-1 et suivants du Code monétaire et financier.

Pour les opérations effectuées en qualité d'intermédiaires en opérations d'assurances  
(immatriculations consultables sous [www.orias.fr](http://www.orias.fr)), contrats d'assurance de ACM VIE SA et ACM IARD SA,  
entreprises régies par le Code des assurances et distribués sous la marque CIC Assurances.

