



L'ESSENTIEL DU CIC 2022 ÎLE-DE-FRANCE

Le CIC de votre région



[Chiffres au 31/12/2021]



Construisons dans un monde qui bouge.

CIC EN ÎLE-DE-FRANCE,

EXPERTISES ET COMPETENCES

Au plus proche des besoins et attentes des clients de son territoire

Le CIC en région Île-de-France couvre les départements de l'Essonne, des Hauts-de-Seine, de Paris, de la Seine-Saint-Denis, du Val-de-Marne, du Val-d'Oise et des Yvelines.

Au service de 905 268 clients franciliens, le CIC déploie un réseau de 321 points de vente et plus de 386 automates bancaires.

Direction de la Banque

COMITÉ DE DIRECTION DU RÉSEAU GRAND PUBLIC DU CIC EN ÎLE-DE-FRANCE

De gauche à droite :

Stéphane Magnon,
Directeur de l'organisation
Isabelle Bariety,
Directrice des ressources humaines
Elisabeth Goldschmitt,
Directrice commerciale
Raphaël Rebert,
Directeur du réseau Grand Public



Direction de la Banque

COMITÉ DE DIRECTION DU RÉSEAU ENTREPRISES DU CIC EN ÎLE-DE-FRANCE

De gauche à droite :

Didier Simondet,
Directeur Banque Privée
Marie Luce Fersing,
Directrice Marché GME
Claude Koestner,
Directeur Général Adjoint du CIC
Daisy Colbaut,
Responsable Accompagnement au Changement
Olivier Brincat,
Directeur Marché Entreprises

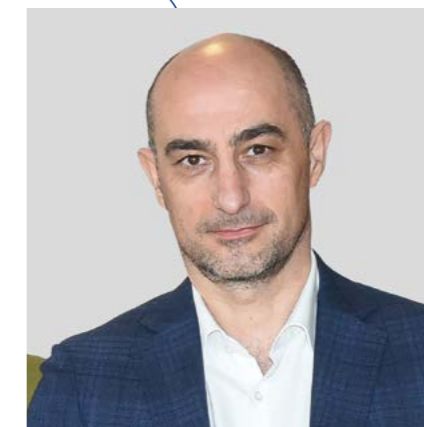


Le mot

CLAUDE KOESTNER & RAPHAËL REBERT

des directeurs des réseaux du CIC en Île-de-France

Claude Koestner
Directeur du réseau Entreprises du CIC en Île-de-France



Raphaël Rebert
Directeur du réseau Grand Public du CIC en Île-de-France

Suite à notre soutien massif auprès de nos clients professionnels et entreprises, qui fut déterminant pour la préservation de nombreux emplois, nous poursuivons notre accompagnement dédié au plus près de leurs besoins pour leur permettre de passer ce cap et de faire face aux échéances à venir.

Notre plan stratégique *ensemble#nouveau monde, plus vite, plus loin !* est un véritable plan de transformation mais aussi de développement, porté par l'accélération de la diversification. Plus que jamais nous avons la volonté d'offrir à nos clients une offre complète de services dans les domaines de l'assurance, la téléphonie, la protection du domicile, l'acquisition d'un logement neuf, ainsi qu'un ensemble de services diversifiés réunis dans Le Kiosque à Services accessible aux clients particuliers et professionnels.

Dotés d'une raison d'être *Ensemble, écouter et agir* inscrite dans nos statuts, nous avons adopté le statut d'entreprise à mission. Afin de mettre en œuvre nos cinq missions, le CIC a pris 12 engagements concrets dont certains sont déjà mis en œuvre, comme le fait d'assurer le crédit immobilier de nos clients fidèles sans aucune formalité médicale. Nous sommes allés encore plus loin en supprimant, avec effet immédiat, les surprimes facturées à nos emprunteurs dont les crédits sont en cours. L'ensemble des engagements seront concrétisés sur l'année 2022.

C'est habité par cette volonté commune d'être utile à nos clients et à la société, qu'en 2022, tous les collaborateurs des réseaux Grand Public et Entreprises sont mobilisés pour accompagner tous nos clients et continuer à s'engager au service de l'économie réelle et de ceux qui entreprennent.

“
Être utile
à nos clients
et à la société
”

Après une année 2020 marquée par les problématiques sanitaires et économiques liées au Covid-19, l'année 2021 a été celle du rebond dans un contexte encore instable en raison de la persistance de la pandémie. Après une récession historique de 8%, l'économie française a progressé de près de 7% en 2021 et reste bien orientée début 2022. Cependant, les conséquences de la situation géopolitique en Europe de l'Est sont susceptibles de perturber cette trajectoire.

Comme en 2020, toutes les femmes et les hommes du CIC se sont adaptés à cet environnement en constante mutation, afin de garantir à tous nos clients un soutien permanent et un accompagnement personnalisé pour permettre la concrétisation de leurs projets.

CIC EN ÎLE-DE-FRANCE,

PROXIMITÉ ET RÉACTIVITÉ

Au plus proche des besoins et attentes des clients de son territoire



CHIFFRES CLÉS

(AU 31 DÉCEMBRE 2021)



321
Points de vente

386
DAB

Plus de
905 268
clients

près de
2 350
collaborateurs



CIC en Île-de-France récompense les start-up et entreprises innovantes les plus prometteuses de son territoire.

CIC Start Innovation Business Awards est un appel à projets multirégional du CIC. Chaque année, il permet de distinguer des start-up et entreprises innovantes installées sur chacun des territoires des banques régionales du CIC. A l'issue de chaque finale en régions, trois gagnants* (Scale, Impact, Start) sont désignés en vue de participer à la finale nationale.

Outre une aide financière offerte, CIC Start Innovation Business Awards permet aux lauréats d'accroître leur visibilité grâce à la couverture médiatique de l'évènement et de rencontrer différents acteurs des territoires pouvant conduire à de nouvelles relations business. Une belle opportunité pour donner un coup d'accélérateur aux start-up et entreprises innovantes !

En 2021, les lauréats dans chaque catégorie pour CIC en Île-de-France sont :

- Scale : **Geolith**, producteur de lithium éco-responsable ;
- Impact : **Neofarm**, concepteur de fermes technologiques respectueuses de la planète ;
- Start : **Independent Living Base**, solution innovante de ferme urbaine intérieure autonome en énergie et en eau qui produit des légumes biologiques.

ENVIE DE PARTICIPER ?

Pour plus d'informations ou pour vous inscrire à la prochaine édition

cicstartinnovationbusinessawards.fr

* Scale : entreprise présentant un chiffre d'affaires > 500 000 € ou ayant réalisé une levée de fonds > 1M€
Impact : start-up ayant un impact positif sur l'écosystème, la société ou l'environnement
Start : start-up venant de se lancer



Pont Alexandre III à Paris

Siège du CIC en Île-de-France à Paris



Nos métiers

Le CIC déploie des solutions adaptées aux besoins de tous ses clients, particuliers, professionnels ou associations, à travers cinq pôles de compétences. Entreprise à mission qui place la dimension entrepreneuriale au cœur de son ADN, le CIC s'appuie sur des collaboratrices et collaborateurs, acteurs du développement, de la diversification et de la mutualisation au service des intérêts de tous les clients.

LA BANQUE DE DÉTAIL

propose une gamme de produits et services destinée à une clientèle diversifiée de particuliers, professionnels, agriculteurs, associations et entreprises. Elle regroupe :

- la **banque de réseau** : le réseau du CIC en Île-de-France^[1]

et les cinq banques régionales : CIC Est, CIC Lyonnaise de Banque, CIC Nord Ouest, CIC Ouest, CIC Sud Ouest

- les **métiers spécialisés** dont les offres sont commercialisées par le réseau :

Assurances CIC Assurances	Affacturage CIC Factoring Solutions	Épargne salariale CIC Épargne Salariale
Crédit-bail mobilier CIC Leasing	Gestion d'actifs Crédit Mutuel Asset Management Crédit Mutuel Investment Managers	Immobilier CIC Immobilier
Crédit-bail immobilier CIC Real Estate Lease		Accompagnement à l'international CIC Aidexport

LA BANQUE PRIVÉE

dispose d'un savoir-faire en matière de gestion financière et d'organisation patrimoniale, avec des filiales dédiées

CIC Banque Privée^[2] Banque Transatlantique Banque de Luxembourg Banque CIC (Suisse)

LA BANQUE DE FINANCEMENT

accompagne la clientèle grandes entreprises et les investisseurs institutionnels à travers des solutions de financements spécialisés et de développement, en France comme à l'international. CIC Corporate est le point de contact de la clientèle grands comptes.

LES ACTIVITÉS DE MARCHÉ

conseillent les clients entreprises, investisseurs institutionnels et sociétés de gestion dans leurs besoins de placement, de financement de marché, d'investissement, de couverture des risques et *d'asset servicing*^[3].

CIC Marchés et CIC Market Solutions sont en charge des activités de marché et de post-marché.

LE CAPITAL-INVESTISSEMENT

réunit les activités de prise de participations, de conseil en fusion-acquisition et d'accompagnement en capital des dirigeants, en France comme à l'international.

Crédit Mutuel Equity accompagne start-up, PME et ETI.

[1] CIC, holding et banque de tête de réseau, est également banque régionale en Île-de-France.

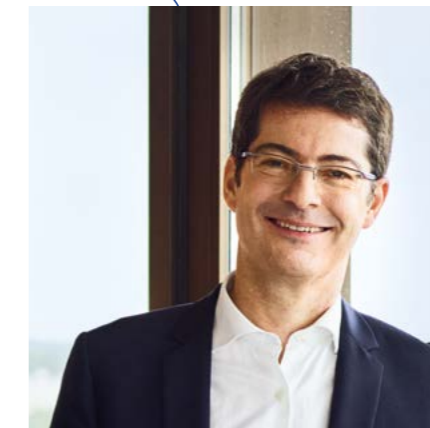
[2] L'activité CIC Banque Privée est logée au sein du réseau du CIC et de ses cinq banques régionales.

[3] Tenue de compte conservation et dépositaire d'organismes de placement collectif.

Paroles de dirigeants

ÉDITO NICOLAS THÉRY & DANIEL BAAL

Nicolas Théry
Président



Daniel Baal
Directeur général

Que retenir des résultats 2021 du CIC ?

En 2021, le CIC a réalisé un résultat net, d'un niveau jamais atteint, de 2,1 milliards d'euros. Si cette performance s'explique par la forte progression de nos revenus dans tous nos métiers, conjuguée avec la maîtrise des frais de fonctionnement et une baisse très significative du coût du risque, elle résulte avant tout de l'engagement collectif de nos 20 000 collaborateurs, que nous tenons à remercier très sincèrement.

Grâce à cette mobilisation, le CIC reste plus que jamais l'acteur de référence dans le financement des entreprises. Il poursuit sa stratégie multiservice et son engagement en faveur de l'économie des territoires et s'emploie à accompagner l'ensemble de ses clientèles.

Malgré le contexte d'incertitudes généré par la pandémie, nous avons su répondre aux besoins de tous les acteurs de la vie économique, permettant de renforcer encore la relation de confiance qui nous lie à nos clients. Les résultats du CIC confirment la pertinence de nos choix, à commencer par celui d'adopter le statut d'entreprise à mission.

En quoi le statut d'entreprise à mission répond-il aux enjeux de société actuels ?

Notre statut d'entreprise à mission a pris tout son sens dans le contexte de crise sanitaire et économique auquel nous avons été confrontés. Nous avons été conduits à revoir nos priorités. Cette crise nous a mis face à notre devoir : celui de soutenir nos clients et, de façon plus générale, l'économie et toutes celles et ceux qui entreprennent.

Nous avons défini 12 engagements qui illustrent notre rôle de banque responsable. Ils placent nos clients au cœur de nos actions : lutter contre toutes les discriminations, protéger l'intimité numérique de nos clients, agir pour le développement des territoires ou encore pour contribuer à construire une société plus juste et plus durable. Dès 2021, le CIC a entrepris la mise en œuvre de cette transformation. Dans un monde profondément changé par la pandémie, le CIC a montré sa capacité à s'adapter et a pris un certain nombre de mesures fortes.

En novembre dernier, le CIC est devenu le premier bancassureur à supprimer le questionnaire de santé pour ses clients fidèles dans le cadre du financement de leur résidence principale avec CIC Assurances. En effet, nous estimons que la santé ne devrait pas freiner l'accès à la propriété.

Parce que nous sommes résolu à renforcer notre proximité avec le monde associatif et à soutenir les initiatives locales, nous avons décidé d'offrir la garantie responsabilité civile aux dirigeants des associations clientes du CIC. Nous tenons particulièrement à protéger celles et ceux qui s'engagent. Le CIC a également continué à accompagner le monde culturel et musical, notamment en consolidant son partenariat avec le Festival de Pâques d'Aix-en-Provence.

Sur le plan environnemental, nous avons fait le choix de ne financer aucun nouveau projet lié au charbon, au pétrole ou au gaz. Par cette initiative marquante, nous traduisons notre volonté de construire un monde plus durable.

Comment voyez-vous l'avenir ?

Après deux ans de crise sanitaire, nous entrons dans une nouvelle période d'incertitudes avec la crise géopolitique. Nous sommes vigilants et mobilisés. Avec l'ensemble des équipes, nous allons poursuivre la voie dessinée par notre raison d'être et nos engagements sociaux, sociétaux et environnementaux, et continuer à accompagner nos clients et la société vers un monde durable et inclusif.

Chiffres clés 2021

5,5 MILLIONS
CLIENTS

19 400
COLLABORATEURS⁽¹⁾

1 781
POINTS DE VENTE

À L'INTERNATIONAL

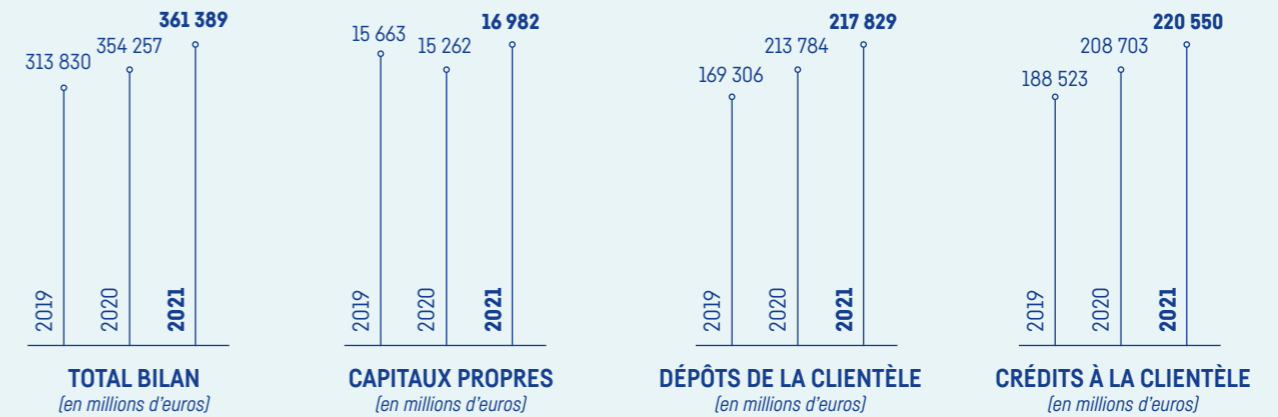
5 SUCCURSALES
37 BUREAUX DE REPRÉSENTATION

⁽¹⁾ Equivalent temps plein sur le périmètre des entités consolidées.

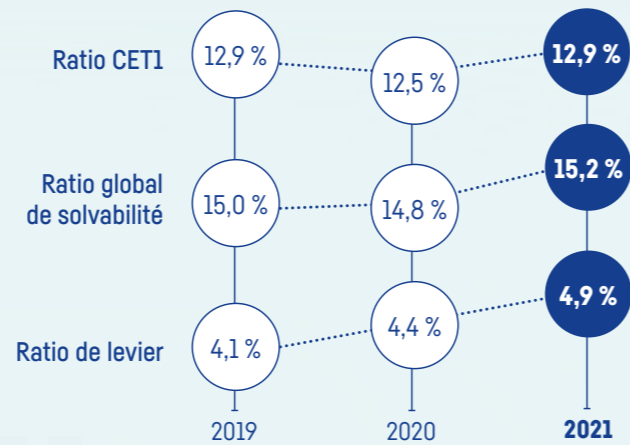
COMPTE DE RÉSULTAT

(en millions d'€)	DÉCEMBRE 2019	DÉCEMBRE 2020	DÉCEMBRE 2021
Produit net bancaire	5 213	5 139	6 000
Résultat brut d'exploitation	1 962	1 914	2 654
Résultat net	1 468	662	2 116
Coefficient d'exploitation	62,4 %	62,8 %	55,8 %

BILAN

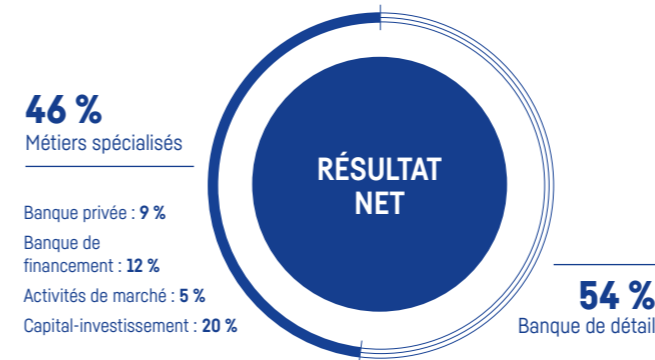
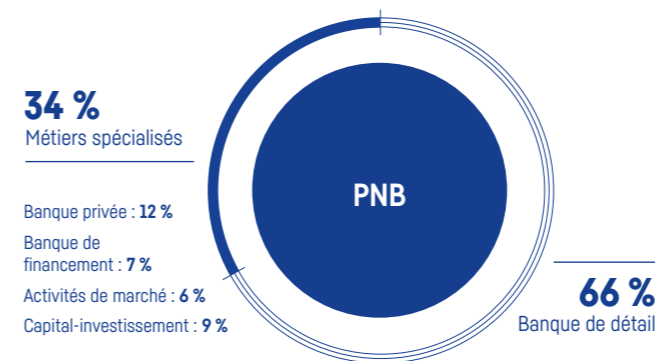


CAPITAL



Données calculées sans mesures transitoires.

RÉPARTITION DU PNB ET DU RÉSULTAT NET PAR ACTIVITÉ



NOTATIONS

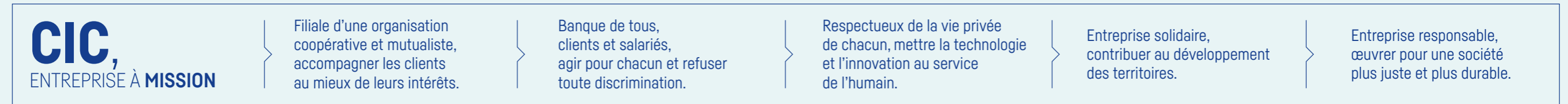
	Standard & Poor's Au 16/12/2021	Moody's Au 10/12/2021	Fitch Ratings Au 17/11/2021*
Émetteur/ Dette senior préférée LT	A+	Aa3	AA-
Perspective	Stable	Stable	Stable
Dette senior préférée CT	A-1	P-1	F1+

Standard & Poor's :
note Groupe Crédit Mutuel.
Moody's :
note Crédit Mutuel Alliance Fédérale / BFCM et CIC.
Fitch Ratings :
note Crédit Mutuel Alliance Fédérale.

* La note Issuer Default Rating est stable à A+.

Notre modèle d'affaires

NOTRE RAISON D'ÊTRE Ensemble, écouter et agir



NOS RESSOURCES ET ATOUS

Nos clients

5,5 millions de clients particuliers, professionnels, entreprises et associations

Notre capital humain

- 19 400 collaborateurs⁽¹⁾
- 5,6 % de la masse salariale investie en formation

Notre implantation

- + 1 700 points de vente en France via 6 banques régionales
- À l'international, 5 succursales et 37 bureaux de représentation

Notre structure financière

- Capitaux propres : 17 Md€
- Ratio CET1 : 12,9 %

Notre actionariat

Crédit Mutuel Alliance Fédérale, une bancassurance reconnue pour sa structure financière solide, sa capacité d'innovation et son engagement durable



4 PRIORITÉS STRATÉGIQUES 2019-2023

RELATION, ENGAGEMENT, INNOVATION, SOLIDITÉ

Nos activités de bancassureur multiservice

- BANQUE DE DÉTAIL
- BANQUE DE FINANCEMENT
- ACTIVITÉS DE MARCHÉ
- BANQUE PRIVÉE
- CAPITAL-INVESTISSEMENT

Accompagner tous ceux qui construisent dans un monde qui bouge

- FINANCEMENTS
- CONSEIL
- ASSURANCE
- ÉPARGNE ET INVESTISSEMENTS
- OFFRE MULTISERVICE [télésurveillance, téléphonie, plateforme de services].

VALEURS CRÉÉES POUR NOS PARTIES PRENANTES

Pour nos clients

- 221 Md€ d'encours de crédits clientèle
 - Dispositif Start Innovation
- N°1 de la Relation Client 2022⁽²⁾

Pour nos collaborateurs

- Près de 38 heures de formation par salarié formé
- 46,6 % des femmes parmi les cadres ou équivalents

Sur nos territoires d'implantation

- 93,4 % des crédits octroyés localement⁽³⁾
 - +3 Md€ investis en fonds propres dans l'économie réelle en capital-investissement
- 13,4 M€ de budget mécénat et *sponsoring*

Pour l'environnement

- Octobre 2021 : arrêt du financement des nouveaux projets pétrole et gaz (exploration, production et infrastructure)
- Renforcement de la politique sectorielle « Hydrocarbures »
- À horizon 2030 : plan de sortie du charbon

Pour notre actionnaire

- PNB : 6 Md€
- Résultat net : 2,1 Md€

⁽¹⁾ Equivalent temps plein sur le périmètre des entités consolidées.
⁽²⁾ Etude BearingPoint - Kantar.
⁽³⁾ Réseau Grand Public. Données au 31 décembre 2021.

Les 12 engagements du CIC

pour construire dans un monde qui bouge

Lutter contre toutes les discriminations, apporter une protection numérique à tous nos clients, agir pour le développement des territoires et une société plus juste et plus durable : dans le cadre de son statut d'entreprise à mission, le CIC s'engage.

01

Garantir à chaque client un conseiller dédié et non commissionné.

02

Former tous nos collaborateurs et collaboratrices à la lutte contre les discriminations.

03

Recruter 25 % d'alternants issus des quartiers prioritaires et des zones rurales.

04

Défendre l'égalité salariale femmes / hommes à tous les échelons de la banque.

05

Garantir l'intimité des données de nos clients en traitant 99,9 % de leurs informations dans nos infrastructures et systèmes localisés en France.

06

Investir les gains de productivité issus de l'intelligence artificielle dans l'emploi et le développement.

07

Ancrer les centres de décision dans les territoires avec plus de 90 % de nos décisions de crédit prises en agence.

08

Offrir la solution de paiement digitale Pay Asso à nos associations et la garantie responsabilité civile à leurs dirigeants.

09

Investir 5 % de nos fonds propres essentiellement dans des entreprises françaises qui innovent.

10

Réduire les émissions carbone du groupe de 20 % et l'empreinte carbone de nos portefeuilles d'investissement de 12 % d'ici fin 2022^[1].

11

Arrêter dès maintenant le financement des nouveaux projets dans le pétrole et le gaz.

12

Assurer le crédit immobilier de nos clients fidèles sans aucune formalité médicale.

[1] Réduction par rapport à 2018.

4 priorités stratégiques fortes

Le CIC déploie au quotidien les engagements du plan stratégique 2019-2023 ensemble#nouveau monde, plus vite, plus loin ! initié par sa maison-mère, Crédit Mutuel Alliance Fédérale.



RELATION

Être la banque relationnelle de référence dans un monde omnicanal

- Un **conseiller dédié** au rôle renforcé, pivot d'une relation omnicanale en constante accélération : physique, téléphonique ou numérique, au choix du client
- Des **réseaux de proximité** optimisés pour une réponse adaptée aux attentes des clients et une efficacité opérationnelle accrue dans chaque territoire
- La poursuite du **développement d'offres** en propre (assurance, crédit-bail...) et le lancement d'une plateforme de services proposés aux clients avec des entreprises partenaires
- Une organisation encore **plus efficace** pour commercialiser l'offre multiservice
- Le **renforcement des synergies** entre les réseaux de proximité et l'ensemble des métiers et fonctions support du groupe



INNOVATION

Être une banque multiservice innovante

- Un renforcement de **l'orientation client** dans la gestion des projets informatiques
- Des offres et des **process simplifiés**, portés par des outils cognitifs performants
- Le maintien de notre **avance technologique** au service du développement, de la sécurité et de la protection des données (intimité numérique)



ENGAGEMENT

Être une banque engagée et adaptée au nouveau monde

- Des engagements renforcés pour **soutenir et protéger** les clients fragilisés par la crise, et accompagner les acteurs du développement des territoires
- Des **engagements sociaux, sociétaux et environnementaux forts**, accentués dans le cadre d'une politique exigeante de « responsabilité sociale et environnementale »
- Une **formation accrue** des salariés pour accompagner l'évolution des métiers, dans un dialogue social confiant et responsable
- La mise en commun de moyens pour une **efficacité collective** accrue



SOLIDITÉ

Mettre notre solidité au service du développement du modèle mutualiste de Crédit Mutuel Alliance Fédérale

- Le renforcement de la **sélectivité** dans l'allocation du capital et de la liquidité
- Un **développement** centré sur la bancassurance et les services financiers et technologiques dans la zone euro
- L'accroissement de la **rentabilité** par le développement de nouvelles synergies métiers au service des réseaux

Notre offre

de services diversifiée

Le CIC s'engage chaque jour à répondre aux besoins et attentes de plus de 5,5 millions de clients avec son offre de bancassurance mais aussi des produits et services complémentaires pour les accompagner dans leurs différents projets.



Le CIC, banque et assureur à la fois...

Depuis son origine, le CIC propose des solutions adaptées aux besoins de ses clients en matière de tenue de compte-courant, de moyens de paiement, d'épargne et de financement. Plus ancienne banque de dépôts en France, le CIC s'est par la suite ouvert aux métiers de l'assurance. Le CIC couvre aujourd'hui une large gamme de besoins : protection de la famille, du véhicule ou de l'habitation mais aussi couverture santé, épargne retraite ou encore protection de l'activité professionnelle.

...mais aussi partenaire de la vie quotidienne

Au-delà des services traditionnels de bancassurance, le CIC s'est ouvert, depuis plusieurs années, à de nouvelles expertises pour faciliter le quotidien de ses clients. Ils peuvent ainsi souscrire une offre en téléphonie mobile ou internet, ou encore protéger leur logement via un service de télésurveillance. Le CIC propose également de louer ou d'acheter un véhicule mais aussi un bien immobilier.

Une mesure phare pour faciliter l'accès à la propriété

Depuis 2021, les formalités médicales en assurance des emprunteurs sont supprimées pour les clients fidèles du CIC dans le cadre du financement de leur résidence principale^[1]. Pionnier et premier groupe bancaire à mettre en place ce dispositif, le Crédit Mutuel, dont le CIC est une filiale, permet ainsi aux clients fidèles de ne plus faire l'objet de surprimes ou d'exclusions liées à leur état de santé.

[1] Offre soumise à conditions cumulatives, réservée à l'achat de la résidence principale, aux clients ayant domicilié leurs revenus principaux depuis au moins 7 ans au CIC, âgés de moins de 62 ans, dans la limite d'un capital assuré de 500 000 euros par emprunteur, pour toute première souscription aux ACM d'un contrat d'assurance emprunteur pour leur résidence principale, ou pour tout client déjà titulaire d'une assurance emprunteur ACM pour leur résidence principale. Conditions détaillées en agences CIC.

Focus sur

l'accompagnement des entrepreneurs

Banque de ceux qui se sentent entrepreneurs de leur vie, le CIC accompagne les chefs d'entreprise, les professionnels et les particuliers ou étudiants entrepreneurs à chaque stade de leurs projets.



FINANCEMENT

Solutions pour financer des investissements, des équipements, des projets innovants ou encore optimiser la gestion du poste clients.



START INNOVATION

Programme spécifique pour les entreprises et les acteurs de l'innovation comprenant expertise et offres dédiées.



ASSURANCES

Gamme de produits sur-mesure pour protéger les activités en cas de sinistre ou assurer les locaux et les équipements.



INTERNATIONAL

Accompagnement des projets d'implantation à l'étranger et facilitation des démarches locales.



MONÉTIQUE

Solutions d'encaissement sécurisées et service de paiement en ligne, même sans site internet.



PROTECTION SOCIALE

Offres en terme d'épargne salariale, de santé, de retraite, ou encore de prévoyance.



Des start-up et entreprises innovantes récompensées par le CIC

CIC Start Innovation Business Awards est un dispositif multirégional qui distingue start-up et entreprises innovantes chaque année.

Au programme : des échanges, des rencontres et la possibilité de remporter un des prix remis au niveau régional ou national.

Plus d'informations sur cicstartinnovationbusinessawards.fr

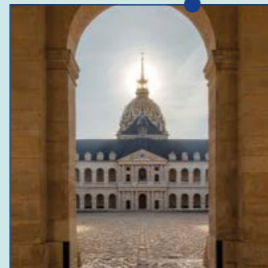


Notre engagement sociétal et environnemental

Le CIC s'engage au quotidien à la construction d'un monde plus respectueux des hommes et de leur environnement. Partout en France, les entités du groupe soutiennent de nombreux projets et accompagnent des actions de mécénat et de *sponsoring*.

Le CIC, un partenaire fidèle du monde culturel

Depuis de nombreuses années, le CIC s'attache à soutenir de nombreux projets en lien avec la musique ou la préservation du patrimoine. Ainsi, le CIC est partenaire des **Victoires de la Musique Classique** qui permet de faire connaître de jeunes virtuoses. Le CIC est également fondateur du **Festival de Pâques d'Aix-en-Provence**, créé en 2003, et qui a depuis atteint une forte notoriété internationale. Enfin, depuis près de 20 ans, le CIC est le grand partenaire de l'**Hôtel national des Invalides** qu'il accompagne dans ses actions patrimoniales et culturelles.



L'accès à des solutions d'épargne solidaire

Pour les clients souhaitant donner du sens à leur épargne, le CIC offre plusieurs possibilités :

- Le **Livret de Développement Durable et Solidaire** dont une partie de l'épargne est utilisée pour financer des projets environnementaux.

Chaque détenteur peut également faire un don à une des dix associations sélectionnées ;

- Le **Livret d'Épargne Pour les Autres**, qui bénéficie du label Finansol, et dont 50, 75 ou 100 % des intérêts annuels peuvent être reversés sous forme de dons à une des associations partenaires.

Des actions limitant l'empreinte carbone interne

Au CIC, la préservation de l'environnement est une priorité. À ce titre, le CIC participe activement à l'objectif de réduction de l'empreinte carbone interne de Crédit Mutuel Alliance Fédérale.

Les actions portent sur de multiples axes comme l'optimisation de la consommation en énergie, en eau ou encore en papier au sein des locaux, la suppression de mails inutiles ou obsolètes, ou encore le recyclage du matériel informatique et de télécommunication.

Le CIC, un employeur engagé

La qualité de vie au travail, un engagement au quotidien

Depuis 2020, un accord sur la qualité de vie au travail et sur le télétravail est en place pour l'ensemble des collaborateurs. Des mesures concernant l'organisation du travail au quotidien, la préservation de la santé, la mobilité entre le domicile et le lieu de travail sont largement déployées. La promotion d'un management responsable est également favorisée.

Enfin, l'articulation entre vie professionnelle et vie personnelle est un axe majeur avec notamment la promotion du droit à la déconnexion.

Un employeur qui favorise l'égalité des chances et la diversité

Le CIC est soucieux d'offrir à l'ensemble des collaborateurs les mêmes possibilités dans l'emploi dès le recrutement puis tout au long de leur carrière. Cette volonté est encadrée par une charte relative à la lutte contre les discriminations, à la promotion de la diversité, ainsi qu'à l'insertion et au maintien dans l'emploi des travailleurs handicapés. Cela s'illustre notamment par l'accroissement du nombre d'alternants recrutés ou par l'engagement de la féminisation des postes d'encadrement.



Plus de
742 000

heures de formation dispensées en 2021 soit près de 38 heures par salarié. Au CIC, la formation est une priorité face aux évolutions du secteur.



Le CIC sur le **PODIUM** des Meilleurs Employeurs 2022^[1]

dans la catégorie Banque et services financiers. Cette récompense témoigne de l'engagement du CIC dans le développement et l'épanouissement de chaque collaborateur.



ENVIE DE NOUS REJOINDRE ?

Découvrez le site emploi du CIC

recrutement.cic.fr

Une seule adresse pour découvrir les métiers, les offres d'emploi et les engagements du CIC pour ses salariés.

[1] Classement annuel du magazine Capital réalisé par Statista auprès de salariés, collaborateurs ou non du CIC. CIC, 3^e au sein du secteur Banque et services financiers derrière Crédit Mutuel, sa maison-mère.

Une banque relationnelle de proximité



Le conseiller dédié au cœur de la relation client de proximité

Dans un contexte où la relation client est de plus en plus anonyme, le CIC s'engage à proposer à chacun un conseiller dédié. Un conseiller dédié, c'est une relation personnalisée, globale, durable et omnicanale avec des interactions clients-conseillers possibles en agence, par téléphone mais aussi par vidéo depuis l'application mobile du CIC^[1].



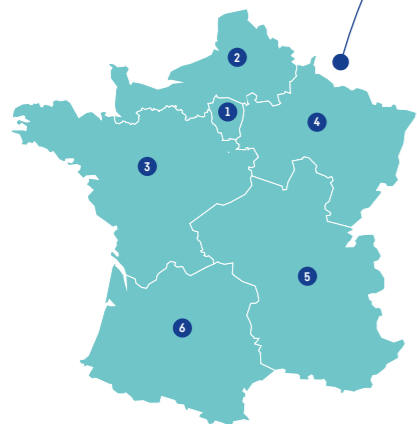
La banque à distance : gérer comptes et contrats en autonomie

La banque à distance permet aux clients d'effectuer leurs démarches en toute liberté depuis le site internet^[2] ou l'application mobile du CIC^[1]. Par exemple, piloter ses cartes de paiement, souscrire un contrat d'assurance ou encore déclarer un sinistre auto ou habitation. Si les clients gagnent en autonomie, ils peuvent toujours faire appel, quand ils le souhaitent, à leur conseiller pour les aider, les accompagner, et ainsi faire les bons choix pour leurs projets.

CIC, lauréat des Trophées de la Banque - Qualité 2022^[3]
Première banque dans quatre catégories :

- Conseiller bancaire au quotidien
- Conseiller projet
- Site internet
- Application mobile

1 781
points de vente
répartis sur le territoire
et rattachés aux
banques régionales
de proximité



- | | |
|--|---|
| <p>1 CIC^[4]
6, avenue de Provence • 75009 Paris
Tél. : 01 45 96 96 96</p> | <p>4 CIC Est
31, rue Jean Wenger-Valentin • 67000 Strasbourg
Tél. : 03 88 37 61 23</p> |
| <p>2 CIC Nord Ouest
33, avenue Le Corbusier • 59800 Lille
Tél. : 03 20 12 64 64</p> | <p>5 CIC Lyonnaise de Banque
8, rue de la République • 69001 Lyon
Tél. : 04 78 92 02 12</p> |
| <p>3 CIC Ouest
2, avenue Jean-Claude Bonduelle • 44000 Nantes
Tél. : 02 40 12 91 91</p> | <p>6 CIC Sud Ouest
Cité Mondiale
20, quai des Chartrons • 33058 Bordeaux Cedex
Tél. : 05 57 85 55 00</p> |

[1] Sous réserve du téléchargement de l'application gratuite CIC.
 [2] Dans le cadre de votre service de banque en ligne Filbanque. La souscription à des services de banque à distance, accessibles via internet, n'inclut pas l'abonnement auprès du fournisseur d'accès à internet.
 [3] Etude « Les Trophées de la Banque - Qualité 2022 » par MoneyVox.fr
 [4] CIC, holding et banque de tête de réseau, est également banque régionale en Île-de-France.

Nos relais à travers le monde

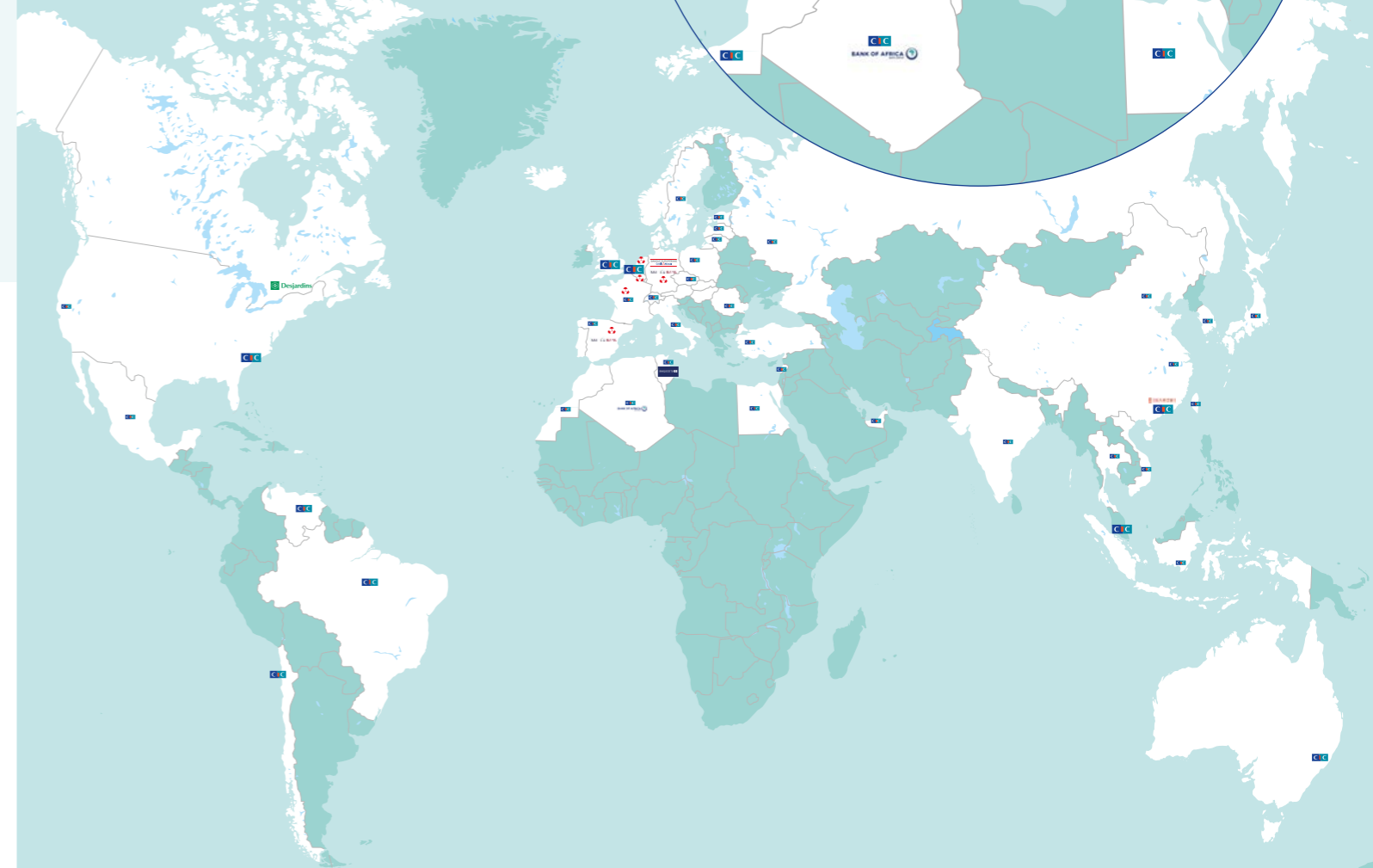


Le CIC accompagne les clients sur les marchés étrangers grâce à une offre diversifiée et adaptée à leurs besoins.

Les équipes localisées dans les succursales [Bruxelles, Londres, Hong-Kong, New York et Singapour] et les 37 bureaux de représentation mettent à disposition de la grande clientèle et des métiers spécialisés, leurs compétences et leur connaissance des marchés nationaux et internationaux.

Le CIC s'appuie également sur la force du réseau de Crédit Mutuel Alliance Fédérale et sur ses partenariats stratégiques.

PRINCIPALES IMPLANTATIONS ET PARTENARIATS





WWW.CIC.FR



CIC - Société anonyme au capital de 611 858 064 euros - 6, avenue de Provence - 75009 Paris
Swift CMCIFRPP - Tél. : 01 45 96 96 96 - RCS Paris 542 016 381 - N° ORIAS 07 025 723 (www.orias.fr)
Banque régie par les articles L.511-1 et suivants du Code monétaire et financier.

Pour les opérations effectuées en qualité d'intermédiaires en opérations d'assurances
(immatriculations consultables sous www.orias.fr), contrats d'assurance de ACM VIE SA et ACM IARD SA,
entreprises régies par le Code des assurances et distribués sous la marque CIC Assurances.

