



# TODO LO QUE NECESITA SABER SOBRE CIC 2020

[Datos a 31/12/2019]



Construyamos en un mundo en movimiento

# CONSTRUIR JUNTOS

## un banco universal de primera categoría

**C**on una plantilla de 20 000 empleados que atienden a más de 5 millones de clientes, CIC marca la diferencia desde hace 160 años. Banco de primera categoría en Francia, se basa en la iniciativa, la capacidad de innovación, el espíritu emprendedor, así como sus fuertes valores de solidaridad, proximidad y responsabilidad que comparte con su sociedad matriz, Crédit Mutuel Alliance Fédérale.

CIC combina todas las actividades financieras, de seguros, de telefonía móvil y de servicios tecnológicos de vanguardia. Desde hace varios años, CIC promueve una relación banco-cliente a la vez física, digital y multiservicios. Su modelo empresarial se enfoca a la calidad del servicio a los clientes. Así, CIC está atento a las expectativas de sus clientes para desarrollar a diario una oferta en continua mejora.

Gracias a su proximidad local de larga data con sus clientes, CIC les respalda de la manera más cercana posible, sobre el terreno, y pone su espíritu emprendedor al servicio de la labor de reconstrucción tras la crisis sanitaria de la COVID-19.

**Reconstruyamos juntos dentro de un mundo en movimiento.**

### CIFRAS CLAVE

**5,2 M**  
DE CLIENTES<sup>1</sup>



**4,2 M**  
DE PARTICULARES



**+ DE 142 000**  
EMPRESAS



**+ DE 125 000**  
ASOCIACIONES



**+ DE 763 000**  
PROFESIONALES



**20 092**  
EMPLEADOS<sup>2</sup>



**1 874**  
PUNTOS DE VENTA EN FRANCIA

### EN EL EXTRANJERO



**5**  
SUCURSALES  
COMERCIALES



**32**  
OFICINAS DE  
REPRESENTACIÓN



**17**  
OFICINAS DE BANCA  
PRIVADA



**7**  
OFICINAS DE  
CAPITAL-DESARROLLO

<sup>1</sup>Red bancaria. <sup>2</sup>Equivalente a tiempo completo.

# RESPONDER A LAS DISTINTAS NECESIDADES

## a través de unas marcas especializadas

CIC ofrece unas soluciones adaptadas a las necesidades de sus clientes, particulares, profesionales, empresas o asociaciones. Para acompañarles en su desarrollo, CIC dispone de una gama de prestaciones adaptadas mediante cinco divisiones de especialidades, cada una con respaldo de marcas específicas.

### 1 - BANCA MINORISTA

comprende:

- la red bancaria compuesta por los bancos regionales (**CIC Est, CIC Lyonnaise de Banque, CIC Nord Ouest, CIC Ouest, CIC Sud Ouest**) y por **CIC en Île-de-France**<sup>1</sup>;
- y las actividades especializadas, cuyas ofertas son comercializadas por la red.
  - Seguros de bienes, de personas y seguros de vida (**CIC Assurances**);
  - arrendamiento financiero mobiliario (**CIC Leasing**) e inmobiliario (**CIC Real Estate Lease**);
  - Factoraje (**CIC Factoring Solutions**);
  - Gestión colectiva por cuenta de terceros (**Crédit Mutuel Asset Management**, y la entidad central de la actividad de gestión de activos **Crédit Mutuel Investment Managers**);
  - Ahorro salarial (**CIC Epargne Salariale**);
  - Crédito inmobiliario (**CIC Immobilier**);
  - Apoyo a la internacionalización (**CIC Aidexport**).

<sup>1</sup> CIC, sociedad holding y cabecera de la red, también es un banco regional en la región Île-de-France.



### 2 - BANCA DE FINANCIACIÓN

apoya a las cuentas clave de CIC –grandes empresas e inversores institucionales– a través de soluciones personalizadas, en Francia y en otros países.

### 4 - ACTIVIDADES DE MERCADO

ofrecen soluciones de inversión, de cobertura de riesgos y gestión de activos a clientes corporativos, inversores institucionales y gestoras, a través de **CIC Marchés** y **CIC Market Solutions**.

### 3 - BANCA PRIVADA

ofrece su conocimiento experto en gestión financiera y organización patrimonial. Esta actividad es realizada por unas filiales especializadas, principalmente **CIC Banque Privée** y **Banque Transatlantique** en Francia, y **Banque de Luxembourg** y **Banque CIC Suisse** en los mercados internacionales.



### 5 - CAPITAL-DESARROLLO

agrupa las actividades de toma de participaciones, asesoría sobre fusiones y adquisiciones e ingeniería financiera y bursátil. **Crédit Mutuel Equity**, primer operador francés de capital bancario, es la herramienta del grupo para acompañar a las empresas en el tema fondos propios.

# UNA SITUACIÓN FINANCIERA SÓLIDA

CIC registró una progresión de sus resultados en 2019. Sus buenos resultados, conseguidos gracias al compromiso y el conocimiento experto de sus empleados y de las redes, confirman la estrategia de su oferta multiservicios, que se apoya asimismo en la solidez de su sociedad matriz, **Crédit Mutuel Alliance Fédérale**.

PRODUCTO NETO BANCARIO <b>5 213 M€</b>	RESULTADO BRUTO DE EXPLOTACIÓN <b>1 962 M€</b>	RESULTADO NETO <b>1 468 M€</b>
COEFICIENTE DE EXPLOTACIÓN <b>62,4 %</b>	TOTAL DEL BALANCE <b>313 830 M€</b>	FONDOS PROPIOS <b>15 663 M€</b>
DEPÓSITOS DE CLIENTES <b>169 306 M€</b>	CRÉDITOS A CLIENTES <b>188 523 M€</b>	RATIO DE SOLVENCIA [CET 1] <b>12,9 %</b>

### CALIFICACIONES CREDITICIAS A LARGO PLAZO

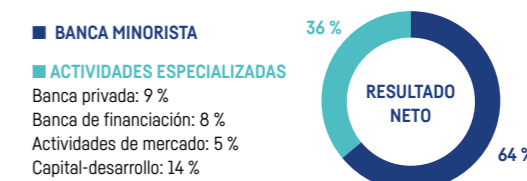
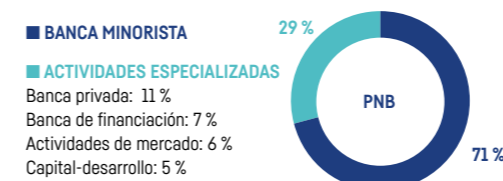
STANDARD & POOR'S  
**A**  
PERSPECTIVA ESTABLE [A 25/11/2019]

MOODY'S  
**Aa3**  
PERSPECTIVA ESTABLE [A 04/11/2019]

FITCH RATINGS  
**AA-**  
PERSPECTIVA NEGATIVA [A 30/03/2020]

Standard & Poor's: calificación del grupo Crédit Mutuel. Moody's: calificación de Crédit Mutuel Alliance Fédérale /BFCM y CIC. Fitch Ratings: calificación de Crédit Mutuel Alliance Fédérale.

### DESGLOSE DEL PNB Y DEL RESULTADO NETO POR ACTIVIDAD



# DESARROLLO DE SERVICIOS ADAPTADOS

## a las expectativas de sus clientes

CIC se compromete a responder a diario a las necesidades y expectativas de más de 5 millones de clientes, a través de su oferta diversificada de bancaseguros y productos y servicios complementarios.



## OFERTA BANCARIA

Desde su origen, CIC ofrece unas soluciones adaptadas a las necesidades de sus clientes en materia de cuentas corrientes, medios de pago, ahorro y financiación. Ofrece unos productos a medida para cada etapa de la vida: desde cuentas de ahorro para jóvenes a la libreta de ahorro solidario «Livret d'Épargne Pour les Autres», pasando por seguros de vida, créditos para estudios o para el carnet de conducir o financiación para una vivienda o un vehículo, etc.

### ► Unos medios de pago cada vez más sencillos y seguros

Para comprar en Internet sin comunicar los datos de la tarjeta de pago, el servicio Payweb Card<sup>1</sup> permite generar un número de tarjeta virtual a introducir en vez del número real de la tarjeta.

Una vez activado el servicio, solo hay que tomar la tarjeta de claves personales, conectarse al Espacio Cliente, introducir el importe de la compra e introducir el código de seguridad Confirmation Mobile. Se generará un número virtual de 16 cifras, acompañado de un criptograma visual y una fecha de fin de validez.

Además del servicio Payweb Card, CIC ofrece las soluciones de pago electrónico Lyf Pay<sup>2</sup>, Apple Pay<sup>3</sup> y Paylib<sup>4</sup>.

<sup>1</sup> Como parte de su suscripción a nuestro servicio de banca online Filbanque.

<sup>2</sup> El servicio Lyf Pay que ofrece CIC es operado por LYF LYF, establecimiento de dinero electrónico autorizado por la Autoridad de Control Prudencial y de Resolución francesa (ACPR), sociedad anónima con un capital de 15.200.000 euros, con sede social en 4 rue Frédéric-Guillaume Raiffeisen 67000 Strasbourg, Francia - inscrita en el Registro Mercantil de Estrasburgo con el número 330 623 414.

<sup>3</sup> CIC ofrece el servicio Apple Pay a particulares titulares de tarjetas de pago de CIC. El servicio está sujeto a unas condiciones. Pago con dispositivos Apple compatibles en los establecimientos equipados. Más información disponible en las sucursales de CIC que ofrecen este servicio o en HYPERLINK "http://www.cic.fr" www.cic.fr. Para obtener la lista de los dispositivos compatibles con Apple Pay, consulte support.apple.com/km207105. Apple, logo Apple, Apple Pay, Apple Watch, Face ID, iPhone, iPad, iMac, Mac, MacBook y Touch ID son marcas registradas de Apple Inc., registradas en los Estados Unidos y en otros países.

<sup>4</sup> El servicio Paylib que ofrece CIC es operado por Paylib Services. Paylib Services, «Société par Actions Simplifiée» con un capital de 1.319.670 euros, con sede social en 71 boulevard National - 92250 La Garenne Colombes, Francia - inscrita en el Registro Mercantil de Nanterre con el número 522.048.032.

## SEGUROS

Los seguros de CIC cubren una amplia gama de necesidades para la protección de vehículos, viviendas, la salud, la familia, la jubilación, una actividad profesional, créditos o incluso mascotas. Dada la evolución de los medios de transporte, CIC también protege a los conductores de patinetes eléctricos, hoverboards y transportadores personales eléctricos<sup>5</sup> en caso de daños materiales y corporales que puedan causar a terceros, como parte de un seguro especializado en Movilidad Urbana.



### ► Los seguros complementarios de salud, una protección a medida

Si bien desde enero de 2020, el despliegue gradual del sistema 100% Santé en Francia mejora la cobertura de los gastos de determinados cuidados, los seguros complementarios de salud siguen siendo necesarios para completar los reembolsos de la Seguridad Social. Los seguros complementarios de salud de CIC ofrecen unas garantías completas, que pueden modularse según las necesidades, así como servicios como:

- libertad de elección de los profesionales sanitarios;
- pago de gastos médicos<sup>6</sup> con la tarjeta Avance Santé, que evita tener que pagar gastos por adelantado;
- reducciones de los copagos con nuestros socios ópticos y audioprotesistas;
- envío de presupuestos y justificantes mediante foto desde un móvil;
- videoconsulta médica a través de MédecinDirect y un servicio de asistencia psicológica a través de Psya con profesionales que asesoran, orientan y apoyan con toda confidencialidad;
- acceso a Visible Patient, una tecnología de imagen médica que permite a los cirujanos obtener una modelización en 3D de los órganos a analizar.

<sup>5</sup> Es obligatorio suscribir un seguro de responsabilidad civil específico para los vehículos enumerados arriba.

<sup>6</sup> Con profesionales de salud que acepten pago mediante tarjeta bancaria.

## PRODUCTOS Y SERVICIOS COMPLEMENTARIOS



### Telefonía e Internet

Las ofertas de telefonía e Internet de CIC permiten estar en contacto y conectados. Existen ofertas disponibles para adaptarse a las necesidades de cada cliente, con paquetes mini o maxi, con o sin compromiso. Para quienes deseen cambiar de móvil periódicamente, CIC tiene una oferta de alquiler de móvil que evoluciona y permite cambiar de dispositivo cada 12 o 24 meses para disfrutar de uno de última generación. Por último, para el hogar, también existe una oferta de muy alta velocidad con Internet, TV y telefonía.



### Compra o alquiler de vehículo a elección del cliente

Con CIC Auto, cada cliente puede configurar y personalizar su vehículo y a continuación elegir entre su compra y alquiler. Las ofertas de alquiler pueden modularse en función de las necesidades, la duración, la cantidad aportada y el kilometraje. Se ofrecen más de cincuenta marcas de coche, desde el vehículo urbano pequeño al monovolumen, pasando por el SUV. En caso de dudas sobre el modelo o las opciones, puede realizarse una simulación en línea, por teléfono o en la agencia con un asesor.



### Compra de viviendas nuevas y de segunda mano (según las regiones)

CIC ofrece financiación o seguros para la vivienda, pero también es posible pedir a los asesores asistencia para encontrar una. Efectivamente, CIC tiene una amplia oferta de casas y apartamentos nuevos en todo el territorio o de segunda mano (solamente CIC Nord Ouest y CIC Est), que permite a los clientes realizar una inversión de alquiler a largo plazo o encontrar su futura residencia habitual.

**El cliente dispone de un plazo de reflexión de diez días, si la venta está sujeta a la obtención del préstamo, y si este no se concede, el vendedor debe reembolsarle las cantidades transferidas.**



### Televigilancia

Para proteger una vivienda contra robos, agresiones o incendios, CIC ofrece Homiris, un servicio de televigilancia las 24h del día, junto con un sistema de alarma conectada sencillo, eficaz y adaptable a los cambios. La oferta comprende la instalación gratuita, la puesta a disposición del material y el mantenimiento, incluido el cambio de pilas, así como las comprobaciones de su correcto funcionamiento efectuadas a distancia. Homiris es comercializado por una filial participada al 100% por Crédit Mutuel Alliance Fédérale, EPS, el líder<sup>1</sup> de la televigilancia residencial en Francia.

<sup>1</sup> EPS tiene una cuota de mercado del 31% en este sector. Fuente Atlas 2019 «En Toute Sécurité».

EPS (inscrita en el Registro Mercantil de Strasbourg con el número 338.780.513) es titular de una autorización administrativa otorgada por el CNAPS el 16/04/2018 con el número AUT-067-2117-04-16-20180359358, que no confiere ninguna prerrogativa de poder público a la empresa o las personas beneficiarias.



# APOYAR

## a quienes desean emprender

CIC, el banco de una de cada tres pymes francesas, soporta a todos los que deseen emprender en su vida, sean directores de empresa, profesionales, particulares o estudiantes emprendedores. Se esfuerza por responder a sus necesidades y apoya sus proyectos en cada etapa de la vida.



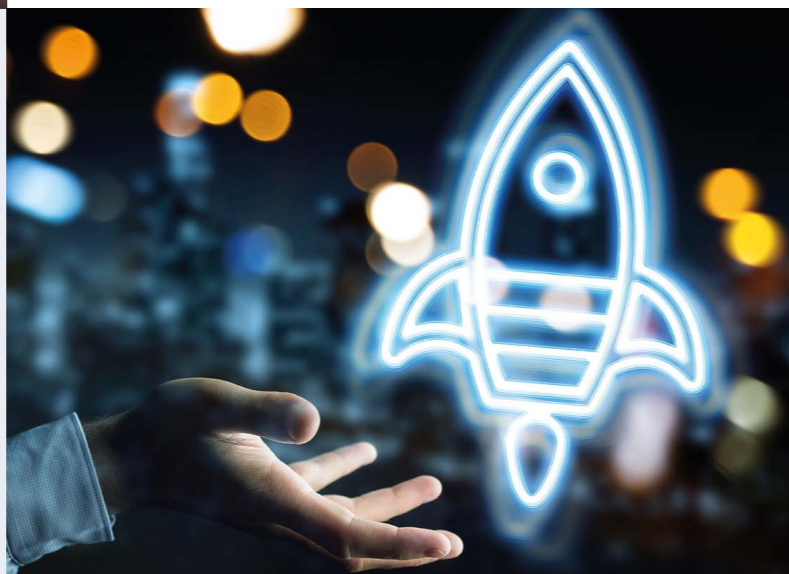
### CIC, UN SOCIO FIEL Y ACTIVO DE LOS EMPRESARIOS

Desde hace muchos años, CIC está implicado en numerosas colaboraciones con empresarios y profesionales:

- desde 2008, CIC es un socio destacado de **WorldSkills France** para las Olimpiadas de la formación profesional», que reúnen cada dos años a jóvenes talentos de más de 50 oficios técnicos, artesanales y de servicios;
- desde 2009, CIC brinda apoyo a **Moovjee**, una asociación que respalda a jóvenes emprendedores, líderes de proyectos y empresarios individuales de 18 a 30 años para crear o adquirir una empresa durante o al final de sus estudios. En 10 años, una comunidad de más de 200 mentores ha ayudado a más de 1.300 jóvenes;
- desde hace más de 10 años, CIC acompaña a la **Union des Auto-Entrepreneurs**, una asociación que promueve y defiende el régimen de los autoemprendedores y les ayuda en el proceso de profesionalización durante todo su proyecto;
- desde 2018, CIC patrocina los **CIC Esport Business Awards**, cuyo fin es ayudar a los nuevos actores de este sector a desarrollar su empresa y difundir más entre el gran público las actividades de los deportes electrónicos. El año 2019 estuvo marcado por la alianza con la **Liga francesa de League of Legends (LFL)**, la competición de referencia en Francia del juego League of Legends, y el patrocinio de la 4.ª edición de **Esport Summit**, el congreso de los profesionales de los deportes electrónicos;
- por último, en 2019 arrancó la operativa de la alianza con el **Banco Europeo de Inversiones**, que permite cofinanciar proyectos por cantidades de entre 5 y 50 millones de euros.

### PUESTA A DISPOSICIÓN DE RESPONSABLES DE CLIENTELA ESPECIALIZADOS

CIC pone a disposición de sus clientes profesionales, empresas y explotaciones agrícolas más de 3 000 responsables de clientela especializados y experimentados en las problemáticas a las que se enfrentan. Hace poco tiempo, CIC amplió su oferta de competencias nombrando y formando a responsables de clientela especializados en el desarrollo de empresas emergentes y negocios innovadores. Asimismo, se abrieron puntos de encuentro llamados **CIC Place de l'Innovation** en París, Lyon y Marsella para facilitar la colaboración y los intercambios entre empresas emergentes, emprendedores, universidades, pymes y actores regionales.



# Atender las necesidades de las empresas y acompañarlas en su desarrollo

Además de sus servicios de gestión de cuentas, de financiación, de ahorro, de seguros o de ahorro salarial, CIC también ofrece productos simplificados para responder a determinadas necesidades concretas.



### Apoyo a la digitalización de las empresas

CIC ofrece un Préstamo para la Transición Digital con bonificación de intereses con el fin de facilitar los proyectos de digitalización de las empresas. En materia de herramientas digitales, CIC pone a disposición de sus clientes una amplia gama de soluciones adaptadas a sus necesidades:

- **CIC e-factures by Épithète**<sup>1</sup>, un servicio completo de facturación y pago en línea a disposición de asociaciones, empresarios individuales, microempresas, pymes, empresas de tamaño intermedio y grandes empresas;
- una oferta de factoraje dedicada a las microempresas y pymes que permite gestionar las cuentas de clientes de manera 100% digital y segura;
- **la carte Ticket Restaurant® CIC**<sup>2</sup> en colaboración con Edenred, para la gestión de vales de comida digitales;
- **una oferta de tienda virtual** para ayudar a las clientes a establecer nuevos canales de distribución, con la asistencia de una agencia web para crear su tienda online, una solución de pagos electrónicos y una financiación preferente.

### Facilitación de implantación en el extranjero

CIC ayuda a sus clientes profesionales y empresas con un proyecto de internacionalización, apoyándoles con los trámites de implantación local. Desde Francia, CIC ofrece una supervisión del proyecto en colaboración con un representante de CIC en la zona en cuestión. Este puede encargarse de una o más tareas, como la búsqueda de un local o el establecimiento de relaciones con los responsables locales.

### Apoyo a las empresas emergentes y negocios innovadores

Tenemos una oferta específica para empresas emergentes, pymes y empresas de tamaño intermedio, que comprende, además de un apoyo a medida, los siguientes servicios:

- una solución de financiación para empresas innovadoras, el préstamo **Prêt Entreprise Innovante**, con un período de carencia de hasta dos años;
- una **tramitación exprés** del expediente para entregar al cliente en 48 horas los documentos administrativos bancarios relativos a la financiación;
- un servicio de asesoramiento en **comunicación financiera**;
- **apoyo a la internacionalización**.



<sup>1</sup>Servicio prestado por Euro-Information Épithète, EURO-INFORMATION ÉPITHÈTE, SAS, con un capital de 5.000.000 euros y con sede social en 4 rue Frédéric-Guillaume Raiffeisen 67000 Estrasburgo, Francia, inscrita en el Registro Mercantil de Estrasburgo con el número 822 035 242. ICS: FR53ZZ818DC4 Emisor: EURO-INFORMATION ÉPITHÈTE.

<sup>2</sup>Tarjeta Ticket Restaurant® emitida por Edenred France SAS (inscrita en el Registro Mercantil de Nanterre con el número 393 365 135)

# ESTABLECER UNA RELACIÓN DE PROXIMIDAD

## poniendo la tecnología al servicio de las personas

En un mundo que cambia, CIC acelera su transformación para adaptarse a los nuevos hábitos y necesidades de sus clientes, que esperan poder acceder a los servicios en el momento en que lo necesitan. Gracias a las nuevas tecnologías, CIC refuerza la relación y la experiencia del cliente utilizando la tecnología al servicio del ser humano. Este enfoque refuerza el papel de los asesores presentes en los 1.874 puntos de venta en Francia, centrales en su organización multicanal.



### LA TECNOLOGÍA, AL SERVICIO DE LAS PERSONAS Y DE LA PROTECCIÓN DE LA PRIVACIDAD DIGITAL

Gracias a su desarrollo tecnológico basado en un sistema de información común de alta seguridad, CIC innova constantemente para atender las necesidades cambiantes de los clientes.

Se han desplegado unas soluciones innovadoras (soluciones de inteligencia artificial y reconocimiento óptico de caracteres) y se han reforzado el análisis y la utilización adecuada de los datos. Cada día, los empleados utilizan la inteligencia artificial, se trate de análisis de correos electrónicos o de asistentes virtuales (para los productos de seguros de incendios, accidentes y responsabilidad civil (IARD), de ahorro, de salud, de previsión, de crédito al consumo, etc.)

Todas estas innovaciones tecnológicas están al servicio de una mejor relación entre asesores y clientes: una relación basada en la autonomía del cliente, que debe poder operar a distancia, y en el apoyo por el asesor, que debe contar con unas herramientas útiles y eficaces. La tecnología al servicio de las personas es en CIC un eje indispensable para la adopción de una estrategia multiservicios y una palanca de fuerte desarrollo.



### REUNIÓN SOBRE LA RELACIÓN CON CIC, ESTABLECER EN LA AGENCIA UNA RELACIÓN AÚN MEJOR

Una buena relación bancaria con CIC no significa una relación estandarizada. Los clientes exigen disponer de la mejor experiencia digital para sus gestiones diarias, y quieren sobre todo contar con apoyo y asesoramiento cuando lo necesiten. Para ello, los asesores pueden proponer a los clientes establecer juntos la relación que más les convenga, con una reunión sobre la relación adaptada a su situación personal (joven, jubilado, empresa emergente o profesional).

## Banca a distancia acceso a numerosos servicios en línea

La banca a distancia permite a los clientes efectuar numerosas gestiones de manera autónoma a través del sitio web [www.cic.fr](http://www.cic.fr) o la aplicación móvil. Cada cliente puede elegir, según sus preferencias, el grado de autonomía con el que desea operar y solicitar, cuando lo desee, la asistencia de un asesor para ayudarle, orientarle y escoger las opciones adecuadas dentro de sus proyectos. Actualmente, el sitio web y la aplicación móvil ofrecen más de 280 funcionalidades, que cubren un gran número de necesidades de los clientes y les permiten ganar tiempo.



### Presupuesto o contratación de un producto en unos pocos clics

**Un crédito supone unas obligaciones y debe reembolsarse. Verifique sus capacidades de reembolso antes de comprometerse.**

**¿Algún proyecto que emprender? ¿Una vivienda o automóvil a asegurar? ¿Ahorros que acumular?**

Actualmente, es posible contratar en línea un seguro de automóvil o de vivienda, una cuenta o libreta de ahorros, una cuenta de valores o plan de ahorro en acciones, un crédito renovable o un préstamo para obras o personal. Los clientes pueden realizar la simulación de un importe de un préstamo, enviar justificantes o firmar una oferta, todo a distancia.



### Control sencillo de las tarjetas de pago

**¿Necesita cancelar una tarjeta o aumentar el límite?**

Después de conectarse al espacio personal de banca a distancia, desde la pestaña «Tarjetas» pueden controlarse todas las funcionalidades de una tarjeta: activar/desactivar pagos por Internet y en el extranjero, cancelar una tarjeta y solicitar una nueva, o aumentar temporalmente los límites de pagos y de retiradas de la tarjeta.



**Más de la mitad de las conexiones<sup>1</sup> al espacio personal de banca a distancia se efectúan a través de aplicaciones de smartphone y tabletas.**

Los clientes se conectan entre 22 y 25 veces al mes, con una duración media de conexión de 2'54" en iOS y 3'13" en Android. Las páginas más consultadas son «Movimientos realizados» y «Transferencias».

<sup>1</sup> Datos de finales de mayo de 2019.



### Declaración de un siniestro en cualquier momento

**¿Una fuga de agua o un incidente de coche que declarar?**

La declaración electrónica permite a los titulares de un seguro de automóvil o de hogar mantener la calma y realizar a distancia los trámites de declaración de un siniestro. Al introducir los datos, el asegurado podrá adjuntar todos los documentos necesarios para tramitar el siniestro: fotos, presupuestos, facturas... Una vez validada la declaración, se confirma su recepción mediante un acuse de recibo sin ningún otro trámite adicional. En caso necesario, el gestor del expediente se pondrá en contacto con el asegurado.

# PARTICIPAR EN LA CONSTRUCCIÓN

## de un mundo respetuoso con las personas y el medio ambiente

El compromiso de CIC con la sociedad implica el respeto al ser humano y al medio ambiente. Por toda Francia, las entidades del grupo apoyan numerosos proyectos y respaldan actuaciones de mecenazgo y patrocinio.

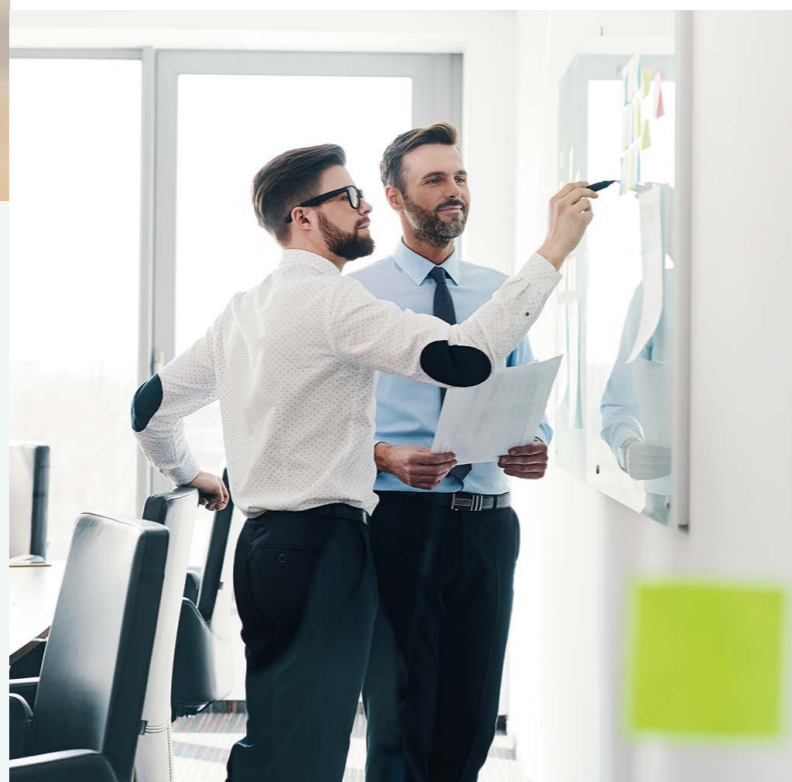
### UNA EMPRESA QUE PROMUEVE LA IGUALDAD DE OPORTUNIDADES Y LA DIVERSIDAD

La prohibición y lucha contra todo tipo de discriminación, así como el respeto de la igualdad profesional entre hombres y mujeres, forman parte de los compromisos de CIC. En este sentido, se presta especialmente atención a una representación equilibrada de los hombres y mujeres en las distintas actividades. Por otra parte, se llevan a cabo acciones a favor de la diversidad reforzando el número de contratos de formación y el aprendizaje, de los que un 25% está reservado a jóvenes de barrios desfavorecidos de la ciudad. Asimismo, se toman medidas para el empleo y la inserción de trabajadores con discapacidades.



### FOMENTO DEL AHORRO SOLIDARIO DE LOS CLIENTES

CIC ayuda a los clientes que desean colaborar económicamente con asociaciones, ofreciéndoles la libreta de ahorro «Livret d'Épargne Pour les Autres», un producto certificado por Finansol. El 50%, 75% o 100% de los intereses anuales se abonan en forma de donación a entre 1 y 4 asociaciones colaboradoras que actúan en el área de las emergencias humanitarias (Acción Contra el Hambre, Secours Catholique, Médicos del Mundo), de la infancia (asociación Petits Princes, UNICEF), de la vivienda social (fundación Abbé Pierre, Habitat et Humanisme), o de la investigación médica (Instituto Curie).



### ADAPTAR LAS COMPETENCIAS Y EMPLEOS DE LOS TRABAJADORES A LAS TRANSFORMACIONES DEL MUNDO

La política laboral de CIC consiste en crear las condiciones para respaldar del mejor modo posible las profundas transformaciones que impactan sus distintas actividades, promoviendo el desarrollo de las carreras profesionales y el bienestar en el trabajo. El objetivo de las formaciones impartidas en CIC es ayudar a los empleados a adaptarse a los cambios de su actividad y a prevenir los riesgos. Para ello, un 6,4% de la masa salarial se invirtió en formación en 2019, con un total de unas 737.000 horas de formación, equivalente a 37 horas por empleado. El bienestar en el trabajo se concretiza mediante acciones de prevención y seguimiento de la salud y la seguridad de los trabajadores, el derecho a la desconexión, el favorecimiento de la movilidad de los empleados, o asimismo una política avanzada de protección social.

### LUCHA CONTRA EL CAMBIO CLIMÁTICO MEDIANTE EL FIN DE LA FINANCIACIÓN DEL SECTOR DEL CARBÓN

CIC es un actor comprometido con la realización del plan estratégico 2019-2023 de Crédit Mutuel Alliance Fédérale, signatario del acuerdo de París. Este plan integra un refuerzo de sus políticas sectoriales para luchar contra el uso del carbón y de hidrocarburos no convencionales y para participar en la transición energética de la economía. También participa en la decisión de eliminar por completo la exposición de sus carteras de financiación e inversión al sector del carbón para el año 2030 en todo el mundo.



### UNA OFERTA DE FINANCIACIÓN Y DE SERVICIOS ADAPTADA A LAS PROBLEMÁTICAS MEDIOAMBIENTALES

CIC apoya a los particulares con soluciones de financiación que les permiten reducir su consumo de energía, recurrir a energías renovables para su vivienda, a medios de transporte individual (bicicletas eléctricas, vehículos híbridos o eléctricos con la oferta Ecomovilidad) y ofertas de seguros que incitan particularmente a disminuir el consumo de combustibles. CIC ofrece a los ahorradores fondos de ISR, en particular a través del ahorro salarial, y fondos de Bonos Verdes. En materia de prevención, los contratos de seguros de vivienda multirisgos cubren las catástrofes naturales (inundaciones, avalanchas de lodo, avalanchas, derrumbamientos, hundimiento de tierras). CIC financia proyectos, tanto para los profesionales como para las microempresas y pymes o las grandes empresas, relacionados con las energías renovables o que ahorran consumo de energía y combustible. CIC apoya asimismo los planes de responsabilidad social empresarial de las compañías en materia social o ambiental mediante la concesión de préstamos especializados.

### ACOMPANAMIENTO A PROYECTOS CULTURALES Y DE CONSERVACIÓN DEL PATRIMONIO

CIC y sus filiales participan en numerosas actuaciones culturales y de conservación del patrimonio. Así, el grupo lleva a cabo numerosas y variadas acciones de mecenazgo cultural. En París, CIC es desde 2003 un patrocinador destacado del Palacio Nacional de los Inválidos (Museo del Ejército), apoyándole en sus actuaciones patrimoniales. CIC colabora en diversas manifestaciones, exposiciones o festivales. Asimismo, la música es uno de los grandes ejes de las acciones de mecenazgo y patrocinio de CIC, con su respaldo al evento «Victoires de la Musique Classique». CIC también fundó y apoya el Festival de Pascua de Aix-en-Provence desde su creación en 2003. En paralelo a este evento, cada año se otorga el premio CIC Michel Lucas a seis músicos jóvenes y prometedores.



# MÁXIMA PROXIMIDAD CON CADA CLIENTE

**1 CIC<sup>1</sup>**  
6, avenue de Provence  
75009 Paris  
Tfno.: +33 (0)1 45 96 96 96

## 5 BANCOS REGIONALES DE PROXIMIDAD

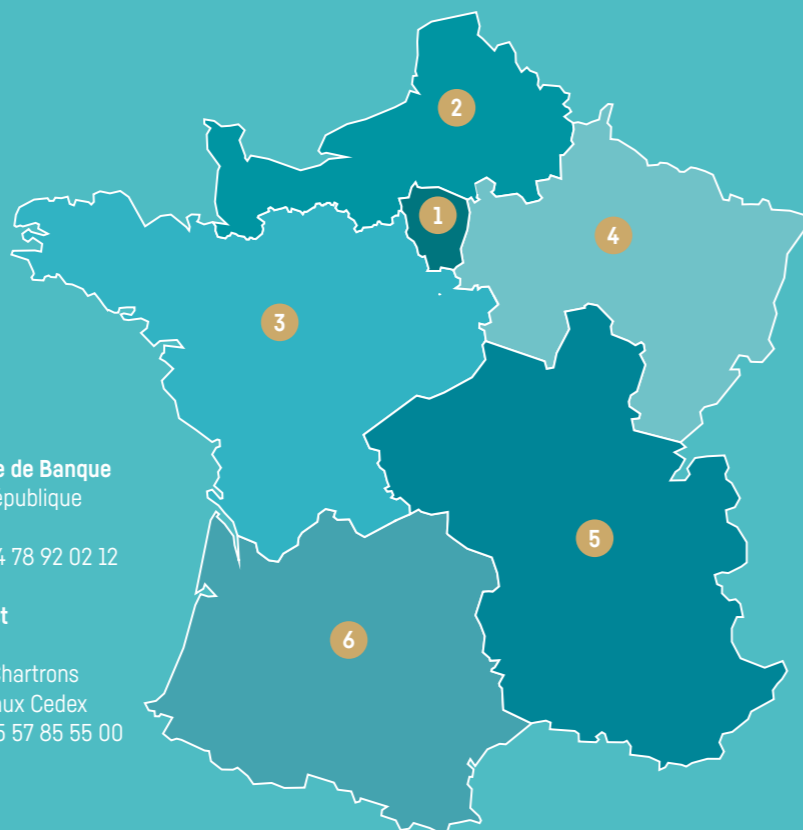
**2 CIC Nord Ouest**  
33, avenue Le Corbusier  
59800 Lille  
Tfno.: +33 (0)3 20 12 64 64

**3 CIC Ouest**  
2, avenue  
Jean-Claude Bonduelle  
44000 Nantes  
Tfno.: +33 (0)2 40 12 91 91

**4 CIC Est**  
31, rue Jean Wenger-Valentin  
67000 Strasbourg  
Tfno.: +33 (0)3 88 37 61 23

**5 CIC Lyonnaise de Banque**  
8, rue de la République  
69001 Lyon  
Tfno.: +33 (0)4 78 92 02 12

**6 CIC Sud Ouest**  
Cit  Mondiale  
20, quai des Chartrons  
33058 Bordeaux Cedex  
Tfno.: +33 (0)5 57 85 55 00



 Para m s informaci n,  
visite  
**WWW.CIC.FR**

<sup>1</sup> CIC, sociedad holding y cabecera de la red, tambi n es un banco regional en la regi n  le-de-France.

### > ACTIVIDADES ESPECIALIZADAS

- **CIC Leasing** : [www.cic-leasing.fr](http://www.cic-leasing.fr)
- **CIC Real Estate Lease** : [www.creditmutuel-leasing.eu](http://www.creditmutuel-leasing.eu)
- **CIC Factoring Solutions** : [www.cic-factoringsolutions.eu](http://www.cic-factoringsolutions.eu)
- **CIC Epargne Salariale** : [www.cic-epargnesalariale.fr](http://www.cic-epargnesalariale.fr)
- **CIC Immobilier** : [www.cic-immobilier.fr](http://www.cic-immobilier.fr)
- **Cr dit Mutuel Asset Management** : [www.creditmutuel-am.eu](http://www.creditmutuel-am.eu)
- **El  pith te** : [www.epithete.com](http://www.epithete.com)

### > ACTIVIDADES DE MERCADO

- **CIC Market Solutions** : [www.cic-marketsolutions.com](http://www.cic-marketsolutions.com)

### > BANCA PRIVADA

- **CIC Banque Priv e** : [www.cicbanqueprivee.com](http://www.cicbanqueprivee.com)
- **Banque Transatlantique** : [www.banquetransatlantique.com](http://www.banquetransatlantique.com)
- **Banque de Luxembourg** : [www.banquedeluxembourg.com](http://www.banquedeluxembourg.com)
- **CIC Suisse** : [www.cic.ch](http://www.cic.ch)

### > CAPITAL-DESARROLLO

- **Cr dit Mutuel Equity** : [www.creditmutuelequity.com](http://www.creditmutuelequity.com)



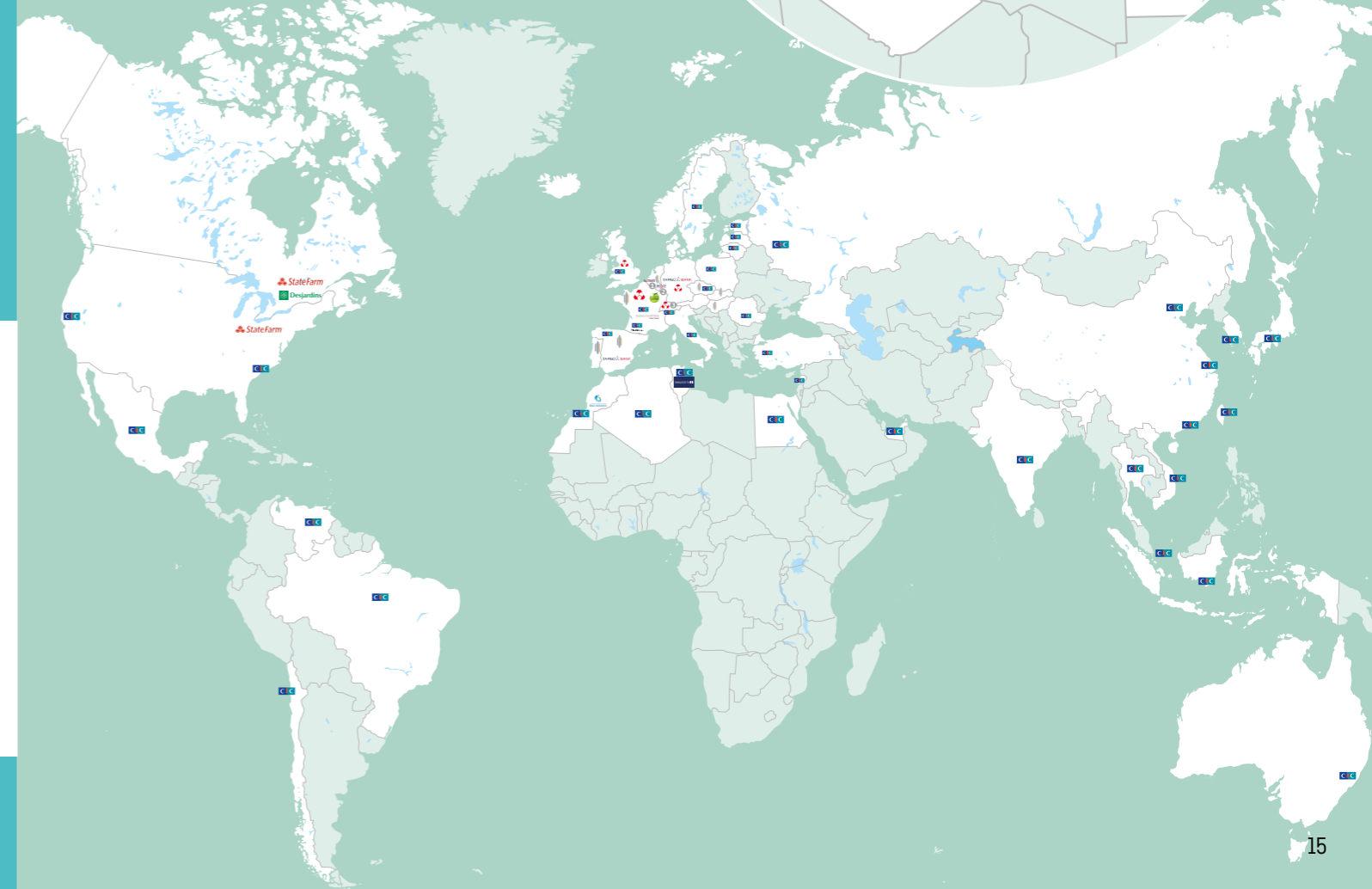
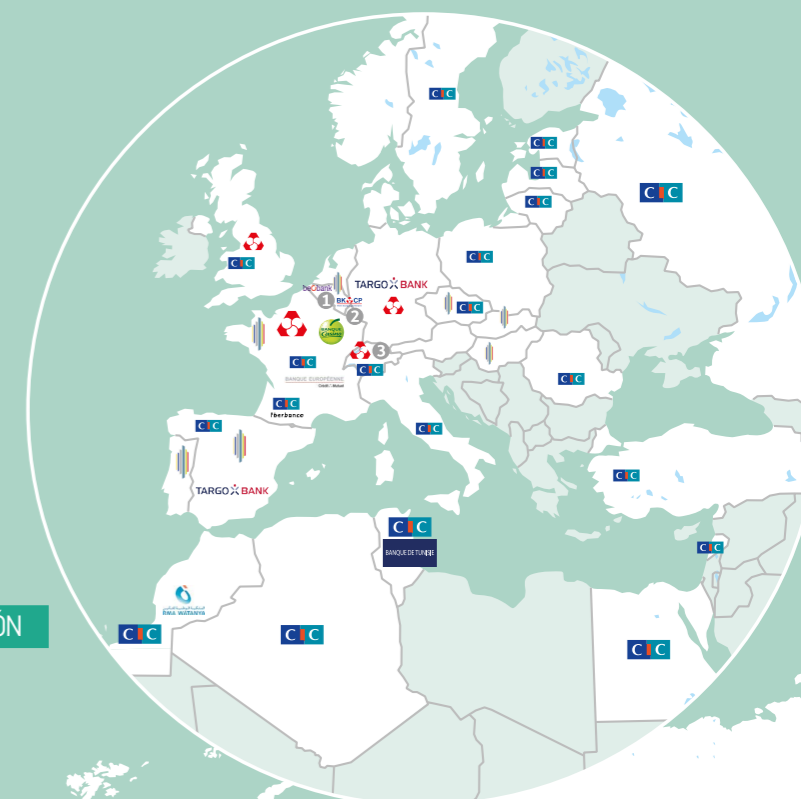
## PRESENCIA INTERNACIONAL

CIC apoya a sus clientes en los mercados internacionales gracias a una oferta diversificada y a medida.

Los equipos de las sucursales [Bruselas, Londres, Hong Kong, Nueva York y Singapur] y las 32 oficinas de representaci n ponen sus competencias y su conocimiento de los mercados nacionales e internacionales al servicio de los grandes clientes y actividades especializadas.

CIC cuenta con la fuerza de la red de Cr dit Mutuel Alliance F d rale y sus alianzas estrat gicas.

### PRINCIPALES OFICINAS Y ACUERDOS DE COLABORACI N





WWW.CIC.FR



CIC - Sociedad anónima con un capital de 608.439.888 euros - 6, avenue de Provence - 75009 París,  
Francia Swift CMCIFRPP - Tfno.: +33(0)1 45 96 96 96 - Inscrita en el Registro Mercantil de París con el número 542 016 381  
- N.º ORIAS 07 025 723 ([www.orias.fr](http://www.orias.fr)) Banco regido por los artículos L.511-1 y siguientes del Código monetario y financiero  
para operaciones realizadas en calidad de intermediario de seguros(registros consultables en [www.orias.fr](http://www.orias.fr)), contratos de seguros  
de ACM VIE SA y ACM IARD SA, empresas regidas por el código de seguros, distribuidos bajo la marca CIC Assurances.

